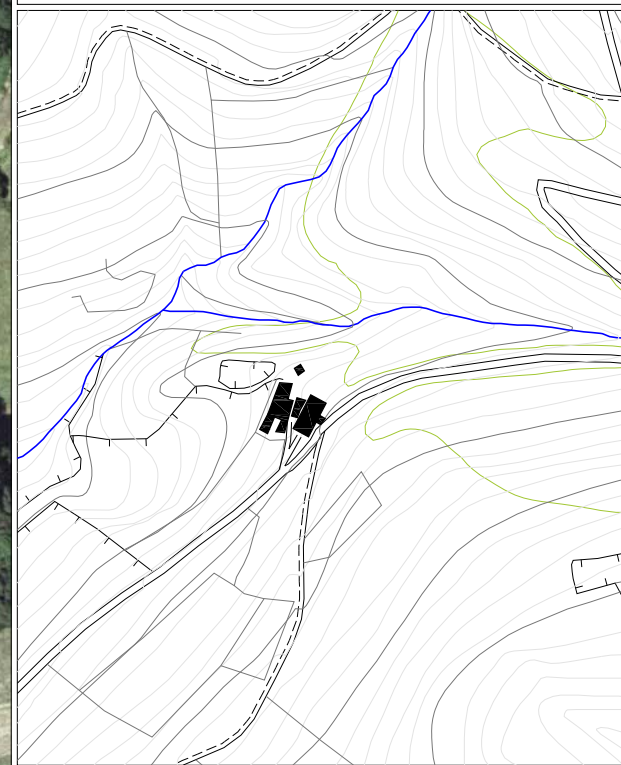
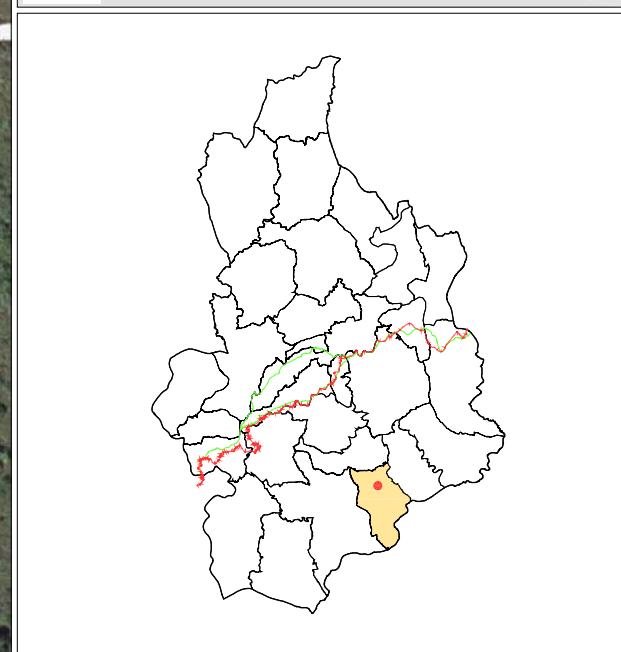


DILIXENCIA PARA FACER CONSTAR QUE ESTE DOCUMENTO FOI APROBADO PROVISIONALMENTE POLO PLENO DO CONCELLO NA SESIÓN EXTRAORDINARIA CELEBRADA O 24/04/2019 E CONTÉN AS MODIFICACIÓNS INDICADAS NA ORDE DO 3 DE XULLO DE 2019 DE APROBACIÓN DEFINITIVA DO PLAN XERAL DE ORDENACIÓN MUNICIPAL DA FONSAGRADA (DOGA 17/07/2019).

A SECRETARIA ACCIDENTAL,

ASDO.: OLGA LANDEIRA BURGUE



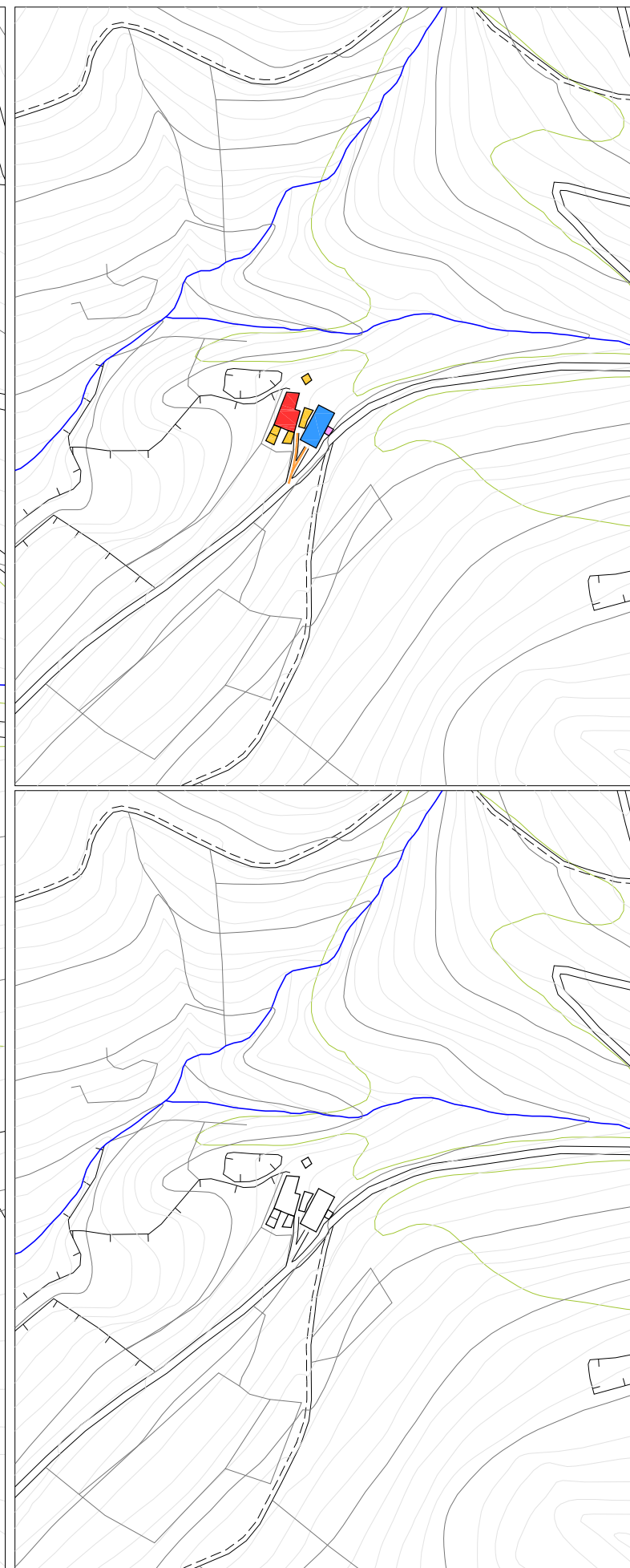
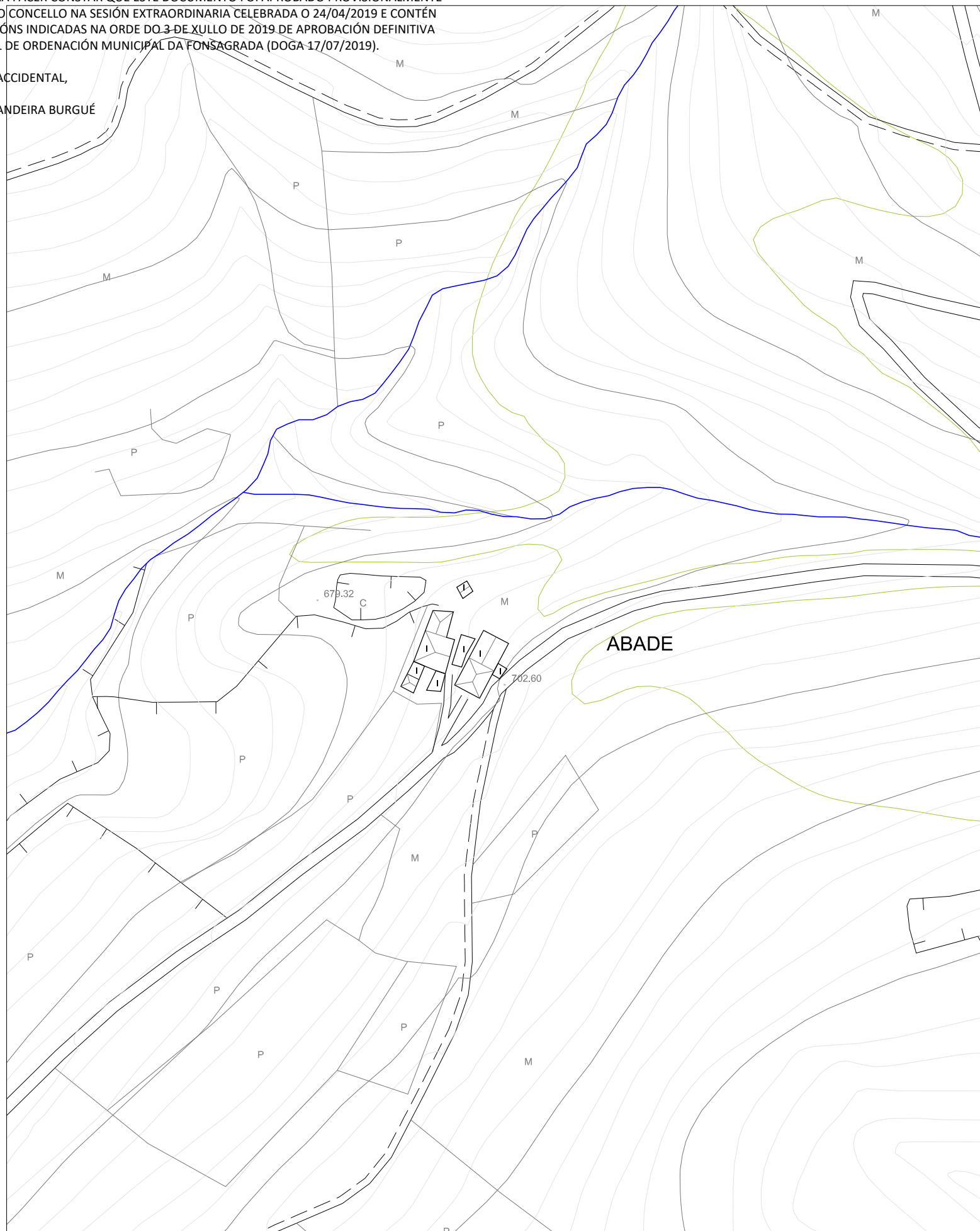
CARACTERÍSTICAS MORFO-ESTRUTURAIS E DE SITUACIÓN

Distancia á Capital do Concello	1-2 Kilómetros	
	2-4 Kilómetros	
	4-6 Kilómetros	
	>6 Kilómetros	X
Disposición Topográfica	Montaña	
	Media ladeira	X
	Val	
Estrutura morfolóxica	Nuclear con caserío denso	
	Nuclear con caserío claro	X
	Polinuclear con caserío denso	
	Polinuclear con caserío claro	
	Nuclear en nebulosa	

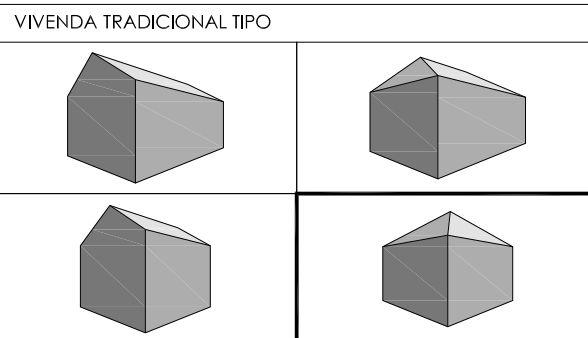
ENTIDADES POBOACIONAIS - INFORMACIÓN

NÚCLEO	ABADE	Nº PLANO:
PARROQUIA	ARROXO (S. Martín)	19/01-A
COORDENADAS	X: 660071 / Y: 4769540 / Z: 695	E: 1/2000

A SECRETARIA ACCIDENTAL,
ASDO.: OLGA LANDEIRA BURGUE



- VIVENDA TRADICIONAL
- VIVENDA NON TRADICIONAL
- ANEXOS VIVENDA
- EDIFICIO AGROPECUARIO TRADICIONAL
- EDIFICIO AGROPECUARIO NOVO
- EDIFICIO EN RUINA
- EDIFICIO PÚBLICO
- USOS TERCIARIOS
- VIAS ESTRUTURANTES



CLASIFICACIÓN ARQUITECTÓNICA

1ª CATEGORÍA Núcleo con alteración mínima nas edificacións tradicionais.	
2ª CATEGORÍA Núcleo con alteracións edificatorias inferiores ó 25% do total construído.	
3ª CATEGORÍA Núcleo con alteracións edificatorias inferiores ó 50% do total construído.	X
4ª CATEGORÍA Núcleo con escaso valor arquitectónico.	

- INFRAESTRUCTURA VIARIA :
- Rede Primaria Básica
 - Rede Secundaria
 - Rede Deputacións e Concello
 - Pistas asfaltadas
 - Camións
- ELECTRICIDADE
- Liñas eléctricas media e alta tensión
 - Transformador
 - Alumeados
- ABASTECIMENTO
- Rede de abastecimento
 - Depósito de auga
 - Fontes e Pozos
- SANEAMENTO
- Rede de saneamento
 - Punto de verquido
 - Depuración

CARACTERÍSTICAS DEMOGRÁFICAS E PRODUCTIVAS									
Nº DE HABITANTES <small>*Datos do IGE</small>		Nº DE VIVENDAS		Nº DE EDIFICIOS AGROPECUARIOS		ORIENTACIÓN PRODUCTIVA		AGROPECUARIA	
ANO 2000	ANO 2014	2		TRADICIONAIS	5	5		AGROPECUARIA	X
3	0			NON TRADICIONAIS	x			AGROFORESTAL	
				RUINA	x			SERVICIOS	
								INDUSTRIAL	
		Ocupada	x						
		Segunda Vivenda	x						
		Baleira	1						
		Ocupada	x						
		Segunda Vivenda	1						
		Baleira	x						
		Baleira	x						

OBSERVACIÓNS :

A entidade poboacional de Abade consta de dúas vivendas polo que non é suficiente para ser delimitado como Núcleo Rural. (Artigo 13.3 da lei 9/2002).

ENTIDADES POBOACIONAIS - INFORMACIÓN		
NÚCLEO	ABADE	Nº PLANO:
PARROQUIA	ARROXO (S. Mariñ)	19/01-B
COORDENADAS	X: 660071 / Y: 4769540 / Z: 695	E: 1/2000 - 1/4000