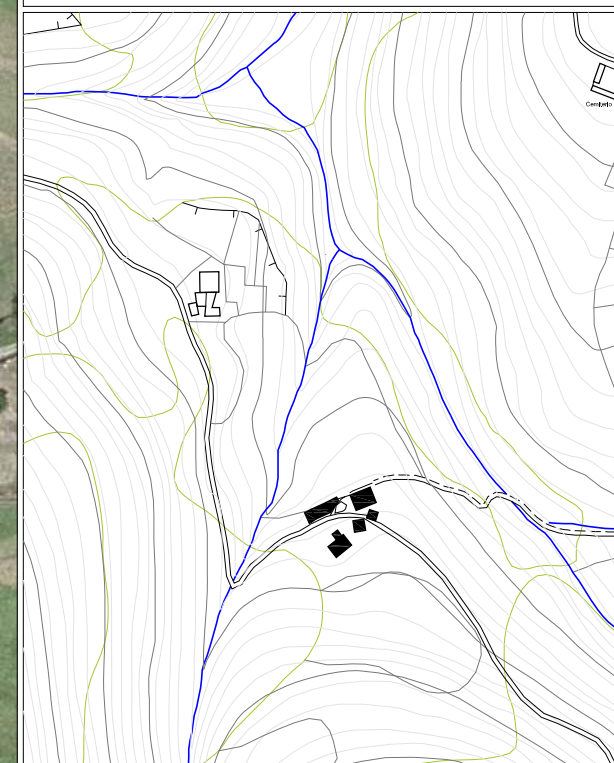
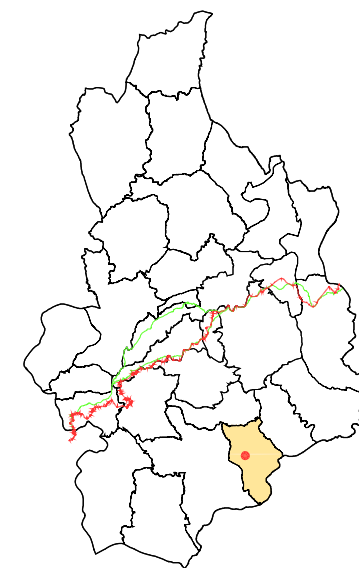


A SECRETARIA ACCIDENTAL,

ASDO.: OLGA LANDEIRA BURGUE



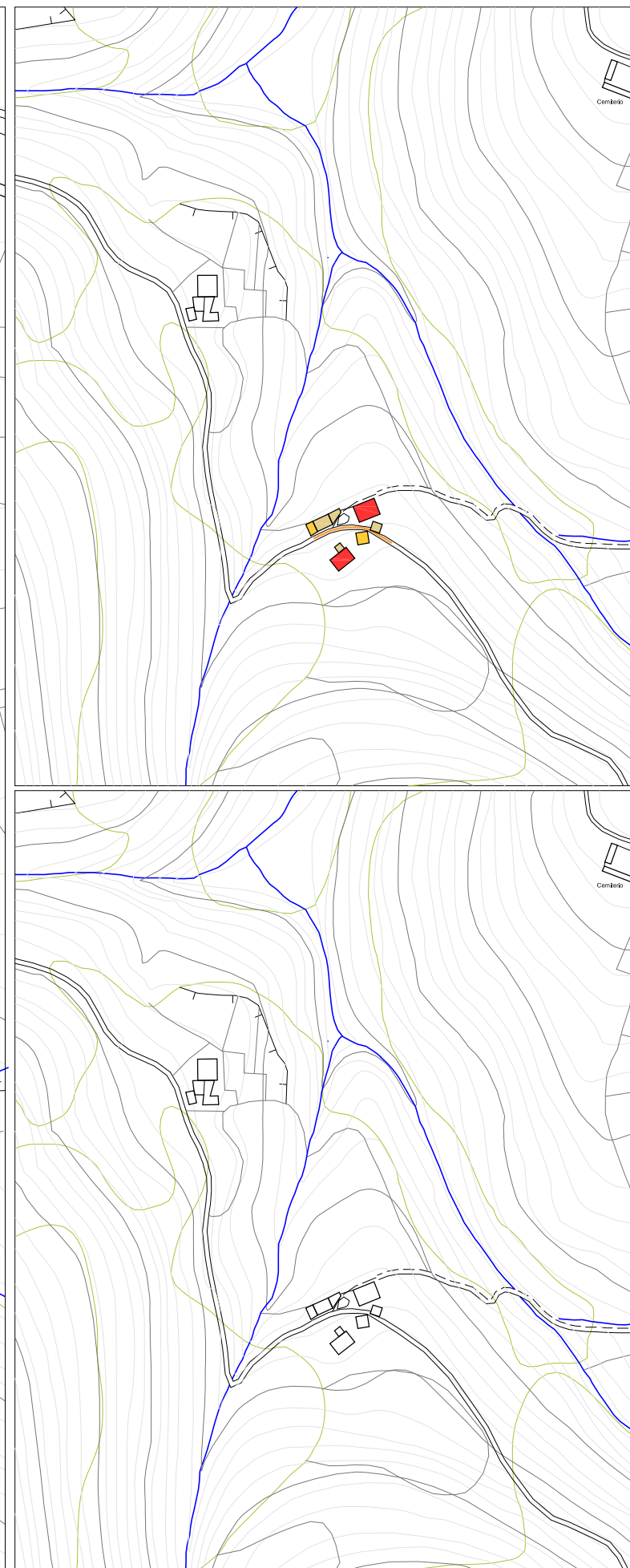
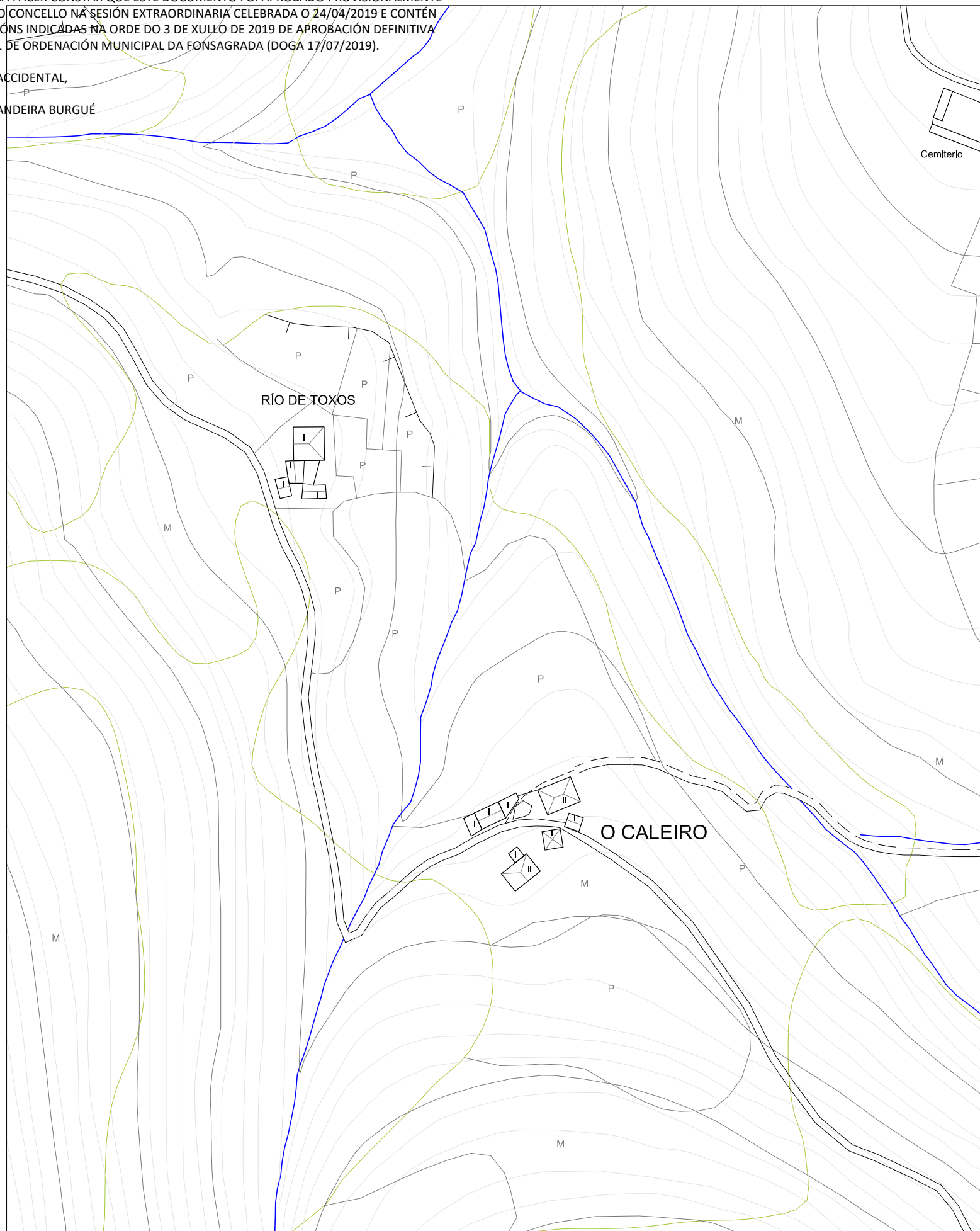
**CARACTERÍSTICAS MORFO-ESTRUTURAIS E DE SITUACIÓN**

Distancia á Capital do Concello	1-2 Kilómetros	
	2-4 Kilómetros	
	4-6 Kilómetros	
	>6 Kilómetros	<b>X</b>
Disposición Topográfica	Montaña	
	Media ladeira	<b>X</b>
	Val	
Estrutura morfolóxica	Nuclear con caserío denso	
	Nuclear con caserío claro	<b>X</b>
	Polinuclear con caserío denso	
	Polinuclear con caserío claro	
	Nuclear en nebulosa	

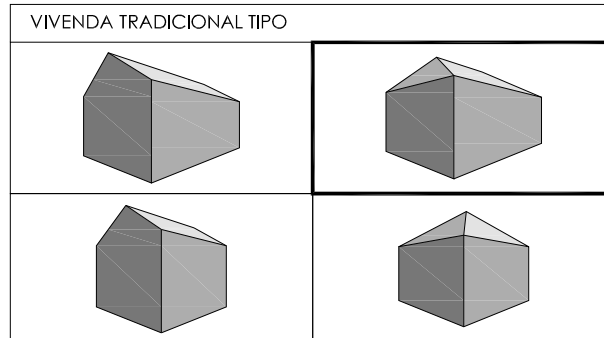
**ENTIDADES POBOACIONAIS - INFORMACIÓN**

NÚCLEO	<b>O CALEIRO</b>	Nº PLANO:
PARROQUIA	<b>ARROXO (S. Marián)</b>	<b>19/03-A</b>
COORDENADAS	X: 659434 / Y: 4768663 / Z: 565	<b>E: 1/2000</b>

A SECRETARIA ACCIDENTAL,  
ASDO.: OLGA LANDEIRA BURGUE

















-  VIVENDA TRADICIONAL
-  VIVENDA NON TRADICIONAL
-  ANEXOS VIVENDA
-  EDIFICIO AGROPECUARIO TRADICIONAL
-  EDIFICIO AGROPECUARIO NOVO
-  EDIFICIO EN RUINA
-  EDIFICIO PÚBLICO
-  USOS TERCIARIOS
-  VIAIS ESTRUCTURANTES



CLASIFICACIÓN ARQUITECTÓNICA

1ª CATEGORÍA Núcleo con alteración mínima nas edificacións tradicionais.	
2ª CATEGORÍA Núcleo con alteracións edificatorias inferiores ó 25% do total construído.	
3ª CATEGORÍA Núcleo con alteracións edificatorias inferiores ó 50% do total construído.	<b>X</b>
4ª CATEGORÍA Núcleo con escaso valor arquitectónico.	

- INFRAESTRUCTURA VIARIA :
-  Rede Primaria Básica
  -  Rede Secundaria
  -  Rede Deputacións e Concello
  -  Pistas asfaltadas
  -  Camións
- ELECTRICIDADE
-  Liñas eléctricas media e alta tensión
  -  Transformador
  -  Alumeado
- ABASTECIMENTO
-  Rede de abastecimento
  -  Depósito de auga
  -  Fontes e Pozos
- SANEAMENTO
-  Rede de saneamiento
  -  Punto de verquido
  -  Depuración

**CARACTERÍSTICAS DEMOGRÁFICAS E PRODUCTIVAS**

<b>Nº DE HABITANTES</b> *Datos do IGE		<b>Nº DE VIVENDAS</b>  <b>2</b>	<b>Nº DE EDIFICIOS AGROPECUARIOS</b>		<b>ORIENTACIÓN PRODUCTIVA</b>	AGROPECUARIA X
ANO 2000 <b>4</b>	ANO 2014 <b>2</b>		TRADICIONAIS	NON TRADICIONAIS		
			Ocupada 1	TRADICIONAIS 2		
			Segunda Vivenda 1	NON TRADICIONAIS 4		
			Baleira x	RUINA x		
			Ocupada x			
			Segunda Vivenda x			
			Baleira x			
			RUINA x			
					SERVICIOS	
					INDUSTRIAL	

OBSERVACIÓNS :  
A entidade poboacional de O Caleiro consta de dúas vivendas polo que non é suficiente para ser delimitado como Núcleo Rural. ( Artigo 13.3 da lei 9/2002 ).

**ENTIDADES POBOACIONAIS - INFORMACIÓN**

NÚCLEO	<b>O CALEIRO</b>	Nº PLANO:
PARROQUIA	<b>ARROXO (S. Marín)</b>	<b>19/03-B</b>
COORDENADAS	X: 659434 / Y: 4768663 / Z: 565	E: 1/2000 - 1/4000