

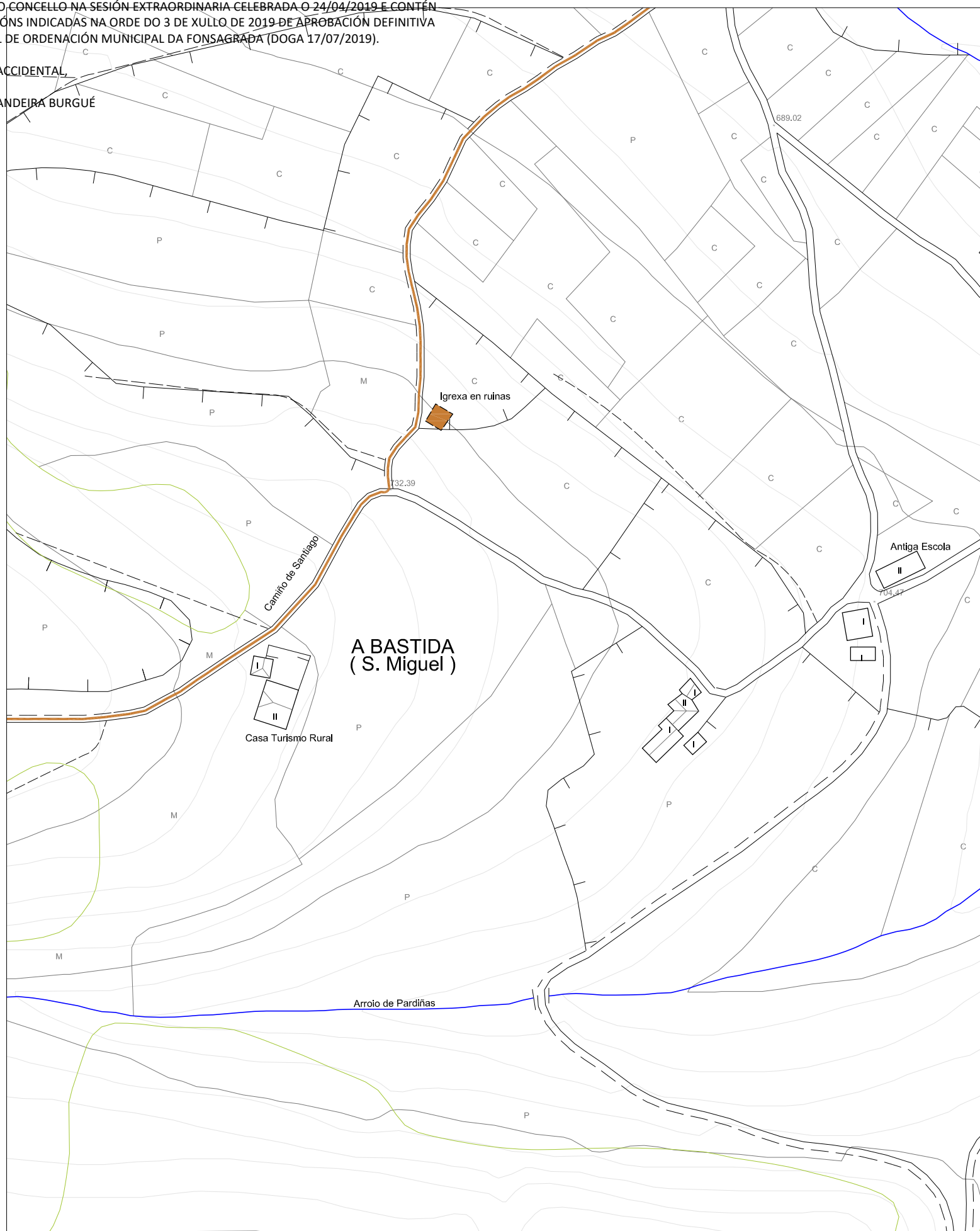
**CARACTERÍSTICAS MORFO-ESTRUTURAIS E DE SITUACIÓN**

Distancia á Capital do Concello	1-2 Kilómetros	
	2-4 Kilómetros	
	4-6 Kilómetros	<b>X</b>
	>6 Kilómetros	
Disposición Topográfica	Montaña	
	Media ladeira	<b>X</b>
	Val	
Estrutura morfolóxica	Nuclear con caserío denso	
	Nuclear con caserío claro	<b>X</b>
	Polinuclear con caserío denso	
	Polinuclear con caserío claro	
	Nuclear en nebulosa	

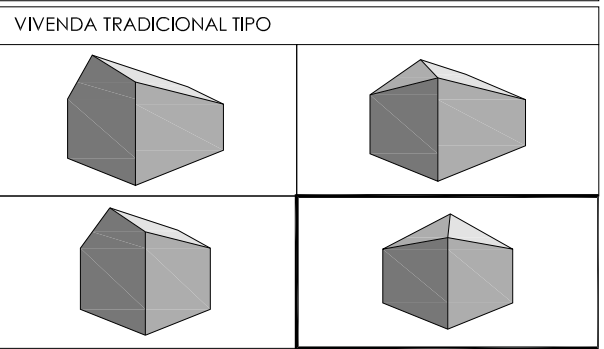
**ENTIDADES POBOACIONAIS - INFORMACIÓN**

NÚCLEO	<b>A BASTIDA</b>	Nº PLANO:
PARROQUIA	<b>A BASTIDA ( San Miguel )</b>	<b>02/01-A</b>
COORDENADAS	X: 655676 / Y: 4778088 / Z: 740	<b>E: 1/2000</b>

A SECRETARIA ACCIDENTAL,  
ASDO.: OLGA LANDEIRA BURGUE




	VIVENDA TRADICIONAL
	VIVENDA NON TRADICIONAL
	ANEXOS VIVENDA
	EDIFICIO AGROPECUARIO TRADICIONAL
	EDIFICIO AGROPECUARIO NOVO
	EDIFICIO EN RUINA
	EDIFICIO PÚBLICO
	USOS TERCIARIOS
	VIAIS ESTRUCTURANTES





CLASIFICACIÓN ARQUITECTÓNICA

1ª CATEGORÍA Núcleo con alteración mínima nas edificacións tradicionais.	
2ª CATEGORÍA Núcleo con alteracións edificatorias inferiores ó 25% do total construído.	<b>X</b>
3ª CATEGORÍA Núcleo con alteracións edificatorias inferiores ó 50% do total construído.	
4ª CATEGORÍA Núcleo con escaso valor arquitectónico.	


INFRAESTRUCTURA VIARIA :

	Rede Primaria Básica
	Rede Secundaria
	Rede Deputacións e Concello
	Pistas asfaltadas
	Camións

ELECTRICIDADE

	Liñas eléctricas media e alta tensión
	Transformador
	Alumeado

ABASTECIMENTO

	Rede de abastecimento
	Depósito de auga
	Fontes e Pozos

SANEAMENTO

	Rede de saneamiento
	Punto de verquido
	Depuración

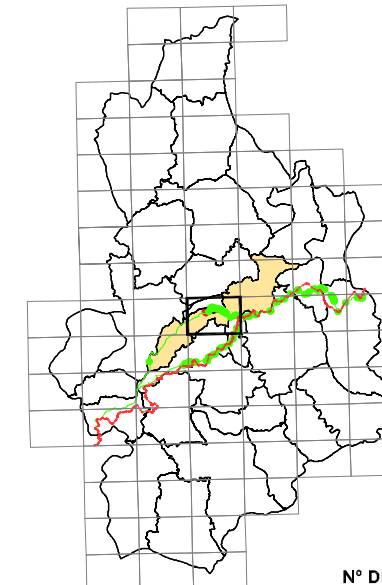
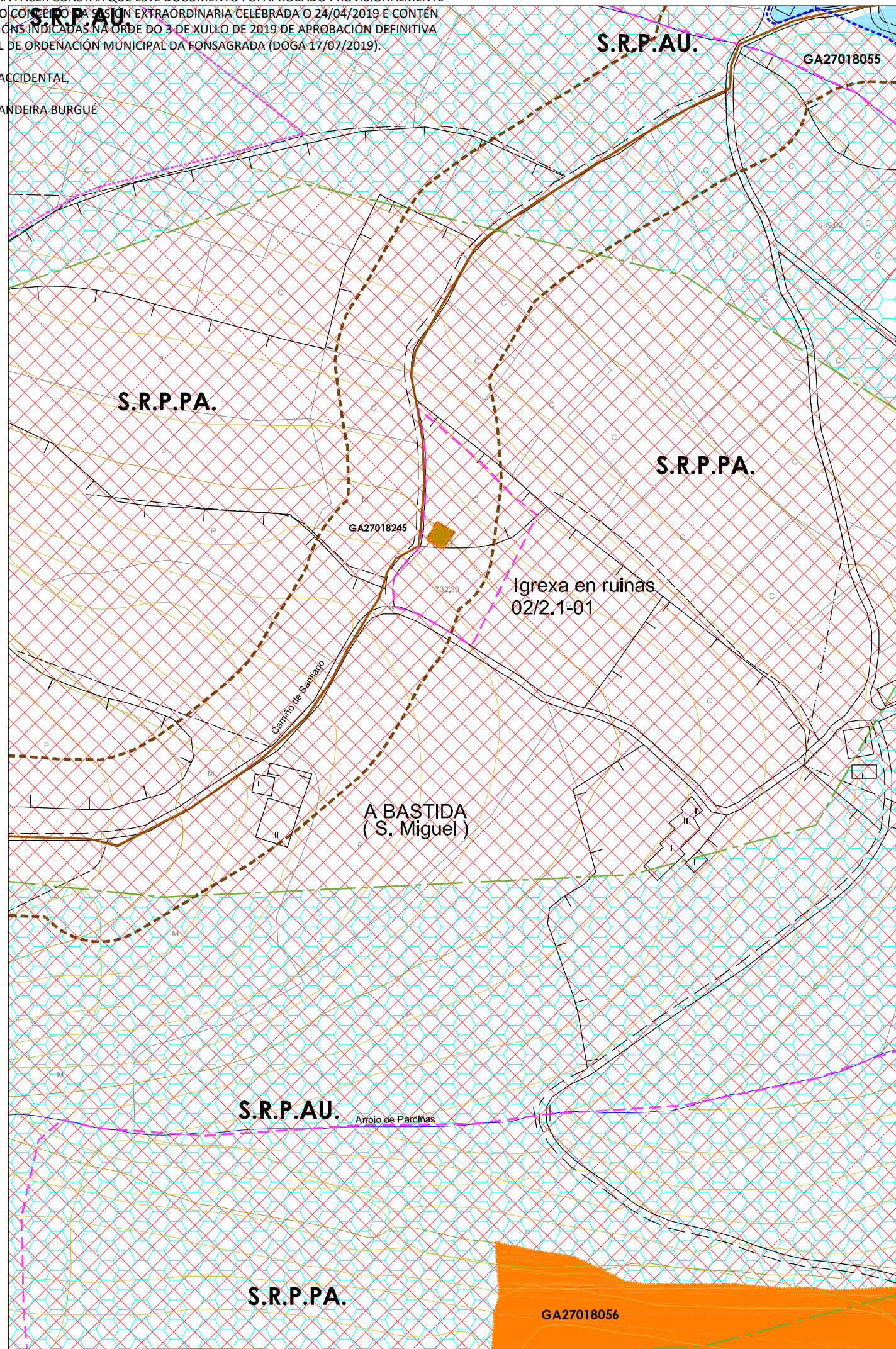
CARACTERÍSTICAS DEMOGRÁFICAS E PRODUCTIVAS										
<b>Nº DE HABITANTES</b> *Datos do IGE		<b>Nº DE VIVENDAS</b>			<b>Nº DE EDIFICIOS AGROPECUARIOS</b>			<b>ORIENTACIÓN PRODUCTIVA</b>		
ANO 2000	ANO 2014	<b>2</b>	TRADICIONAIS	Ocupada	2	<b>3</b>	TRADICIONAIS	2	AGROPECUARIA	
<b>2</b>	<b>2</b>		NON TRADICIONAIS	Segunda Vivenda	0		NON TRADICIONAIS	1	AGROFORESTAL	
			RUINA	Baleira	0		RUINA	0	SERVICIOS	X
				Ocupada	0				INDUSTRIAL	
			Segunda Vivenda	0						
			Baleira	0						

OBSERVACIÓN S :  
A entidade poboacional de A Bastida non cumpre nin as distancias, nin o grao de consolidación para ser delimitado como Núcleo Rural. ( Artigo 13.3 da lei 9/2002 ).

ENTIDADES POBOACIONAIS - INFORMACIÓN			
NÚCLEO	<b>A BASTIDA</b>		Nº PLANO:
PARROQUIA	<b>A BASTIDA ( San Miguel )</b>		<b>02/01-B</b>
COORDENADAS	X: 655676 / Y: 4778088 / Z: 740		E: 1/2000 - 1/4000

DIVEGA, S.L. ARQUITECTURA, TERRITORIO Y MEDIO AMBIENTE S.L.

A SECRETARIA ACCIDENTAL,  
ASDO.: OLGA LANDEIRA BURGUE



Nº DE HOJA: 07423

CATÁLOGO DE BENS PROTEXIDOS

ARQUITECTURA RELIXIOSA

**SITUACIÓN E ACCESO :** Atópase no núcleo de A Bastida. O acceso é malo.

**ADSCRIPCIÓN TIPOLÓXICA :** Non existen restos suficientes para a súa adscripción

**PROTECCIÓN :** AMBIENTAL

**CONSERVACIÓN :** Ruínas.

**TITULARIDADE:** Privada

**ORDENANZA:** Solo Rústico Protección Paisaxística

**DESCRICIÓN:** Capela en ruínas da que só se conserva un muro.

**OBSERVACIÓNS :** Atópase no ámbito do Camiño Primitivo.

**OBRAS PERMITIDAS:** Mantemento, Conservación, Restauración, Consolidación e Rehabilitación.

**MEDIDAS DE PROTECCIÓN E MELLORAS:**  
- Consolidación da ruína e limpeza do entorno

<b>GA27018055</b> S.I.C. PROTECCIÓN INTEGRAL G-I	<b>GA27018054</b> XACEMENTOS ARQUEOLÓXICOS PROTECCIÓN INTEGRAL G-II	<b>2.1-05</b> ELEMENTO CATALOGADO
CONTORNO DE PROTECCIÓN G-I-2	CONTORNO DE PROTECCIÓN G-II	CONTORNO DE PROTECCIÓN DO BEN CATALOGADO
CAMIÑO PRIMITIVO VESTIÑOS HISTÓRICOS	PROTECCIÓN DO CAMIÑO (30m.)	TERRITORIO HISTÓRICO

CAPELA DE SAN MIGUEL			
Núcleo	A BASTIDA		
Parroquia	A BASTIDA (S. Miguel)		
Coordenadas UTM UTM-ED50 (EPSG:23029)	X : 655653	Y : 4778145	Z : 735
Escala : 1/2000	Ref. : 02 / 2.1-01		