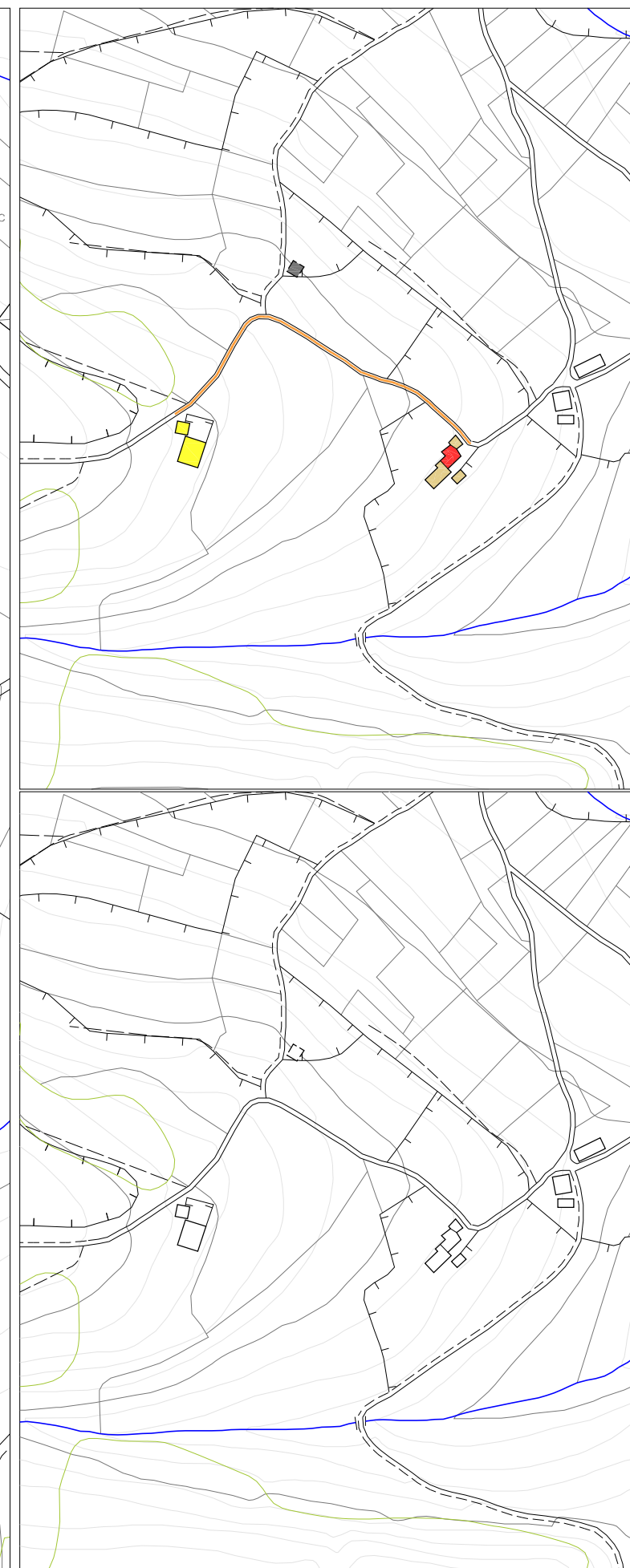
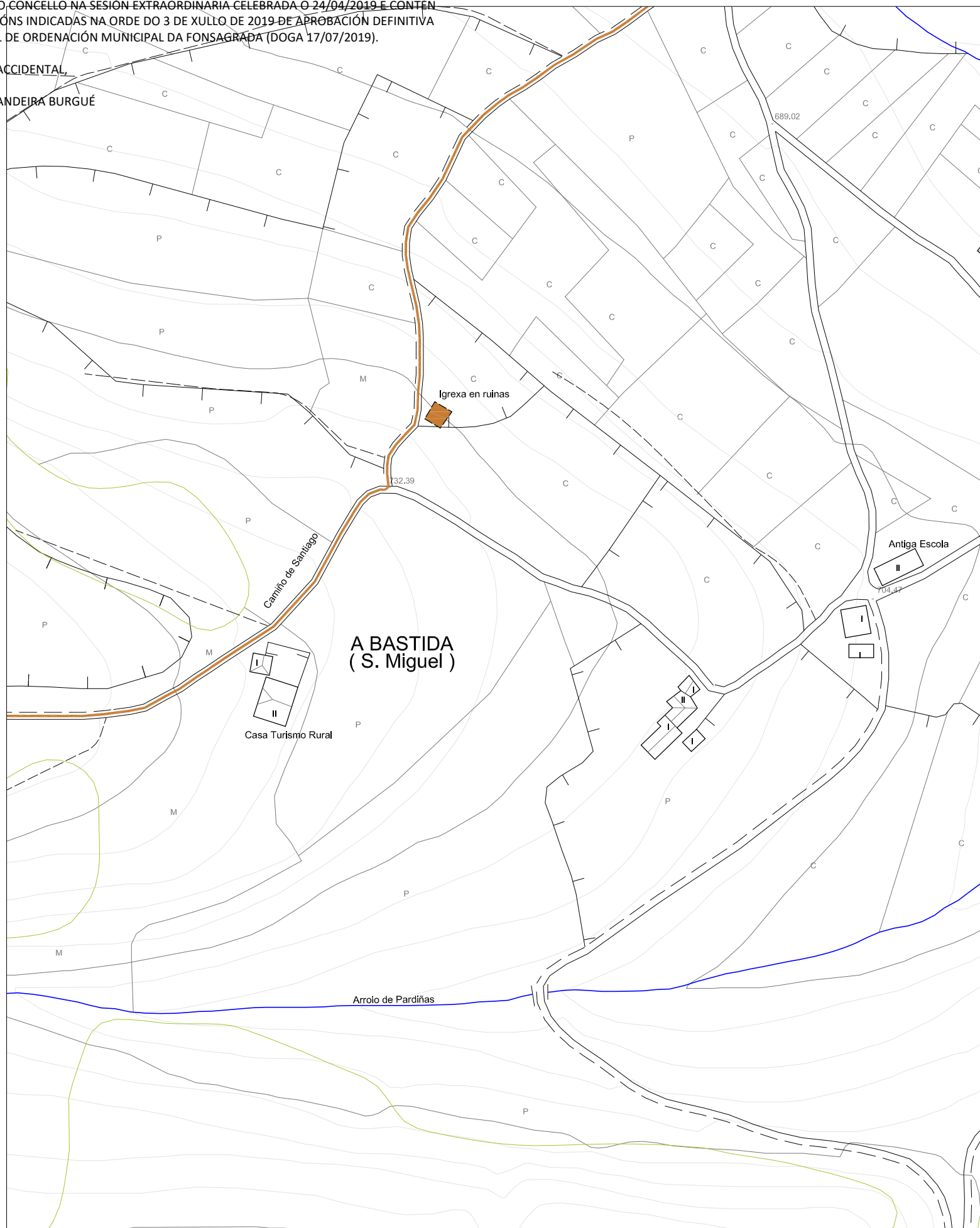


A SECRETARIA ACCIDENTAL
ASDO.: OLGA LANDEIRA BURGUE



PLAN XERAL DE ORDENACIÓN MUNICIPAL
CONCELLO DE A FONSAGRADA

	VIVENDA TRADICIONAL
	VIVENDA NON TRADICIONAL
	ANEXOS VIVENDA
	EDIFICIO AGROPECUARIO TRADICIONAL
	EDIFICIO AGROPECUARIO NOVO
	EDIFICIO EN RUINA
	EDIFICIO PÚBLICO
	USOS TERCIARIOS
	VIAIS ESTRUCTURANTES

VIVENDA TRADICIONAL TIPO

CLASIFICACIÓN ARQUITECTÓNICA

1ª CATEGORÍA Núcleo con alteración mínima nas edificacións tradicionais.	X
2ª CATEGORÍA Núcleo con alteracións edificatorias inferiores ó 25% do total construído.	
3ª CATEGORÍA Núcleo con alteracións edificatorias inferiores ó 50% do total construído.	
4ª CATEGORÍA Núcleo con escaso valor arquitectónico.	

INFRAESTRUCTURA VIARIA :

	Rede Primaria Básica
	Rede Secundaria
	Rede Deputacións e Concello
	Pistas asfaltadas
	Camións

ELECTRICIDADE

	Liñas eléctricas media e alta tensión
T	Transformador
	Alumeado

ABASTECIMENTO

	Rede de abastecimento
	Depósito de auga
	Fontes e Pozos

SANEAMENTO

	Rede de saneamiento
	Punto de verquido
	Depuración

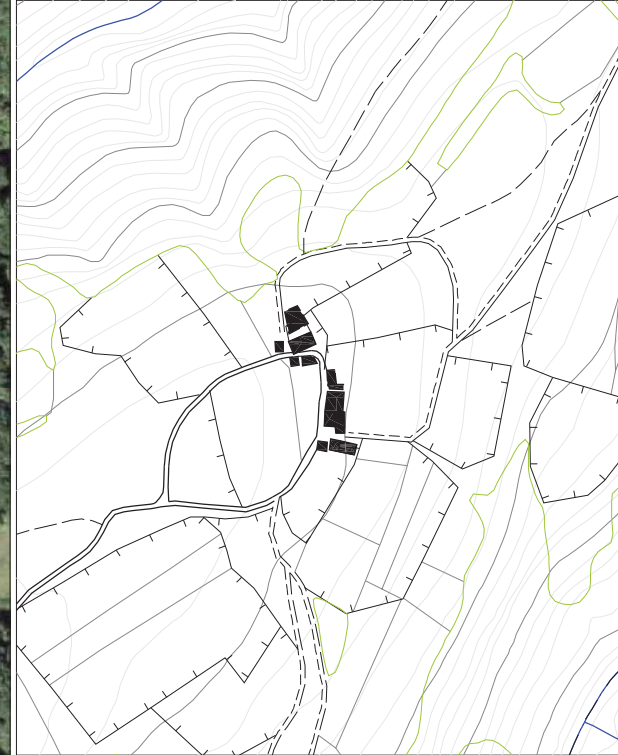
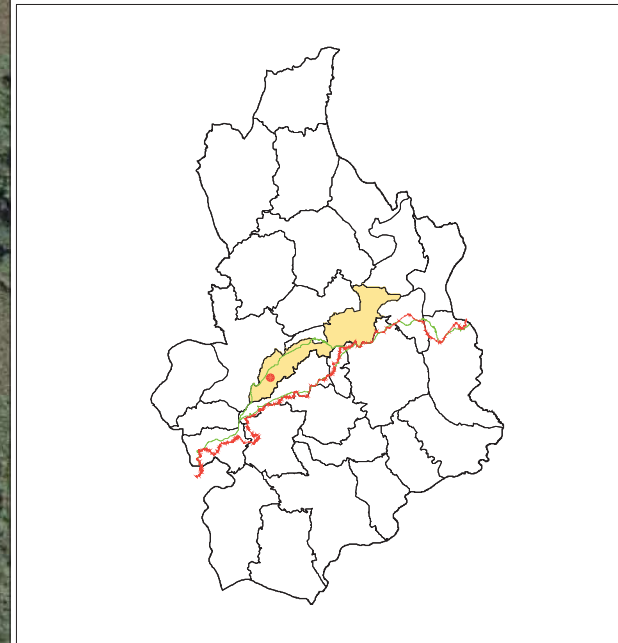
CARACTERÍSTICAS DEMOGRÁFICAS E PRODUCTIVAS

Nº DE HABITANTES		Nº DE VIVENDAS		TRADICIONAIS		NON TRADICIONAIS		RUINA		Nº DE EDIFICIOS AGROPECUARIOS		TRADICIONAIS		NON TRADICIONAIS		RUINA		ORIENTACIÓN PRODUCTIVA	
*Datos do IGE																			
ANO 2000	ANO 2014	2		Ocupada		Segunda Vivenda		Baleira		3		2		1		0		AGROPECUARIA	
2	2			0		0		0										AGROFORESTAL	
				0		0		0										SERVICIOS	
				0		0		0										INDUSTRIAL	
				0		0		0											

OBSERVACIÓNS :
A entidade poboacional de A Bastida non cumpre nin as distancias, nin o grao de consolidación para ser delimitado como Núcleo Rural. (Artigo 13.3 da lei 9/2002).

ENTIDADES POBOACIONAIS - INFORMACIÓN

NÚCLEO	A BASTIDA	Nº PLANO:
PARROQUIA	A BASTIDA (San Miguel)	02/01-B
COORDENADAS	X: 655676 / Y: 4778088 / Z: 740	E: 1/2000 - 1/4000



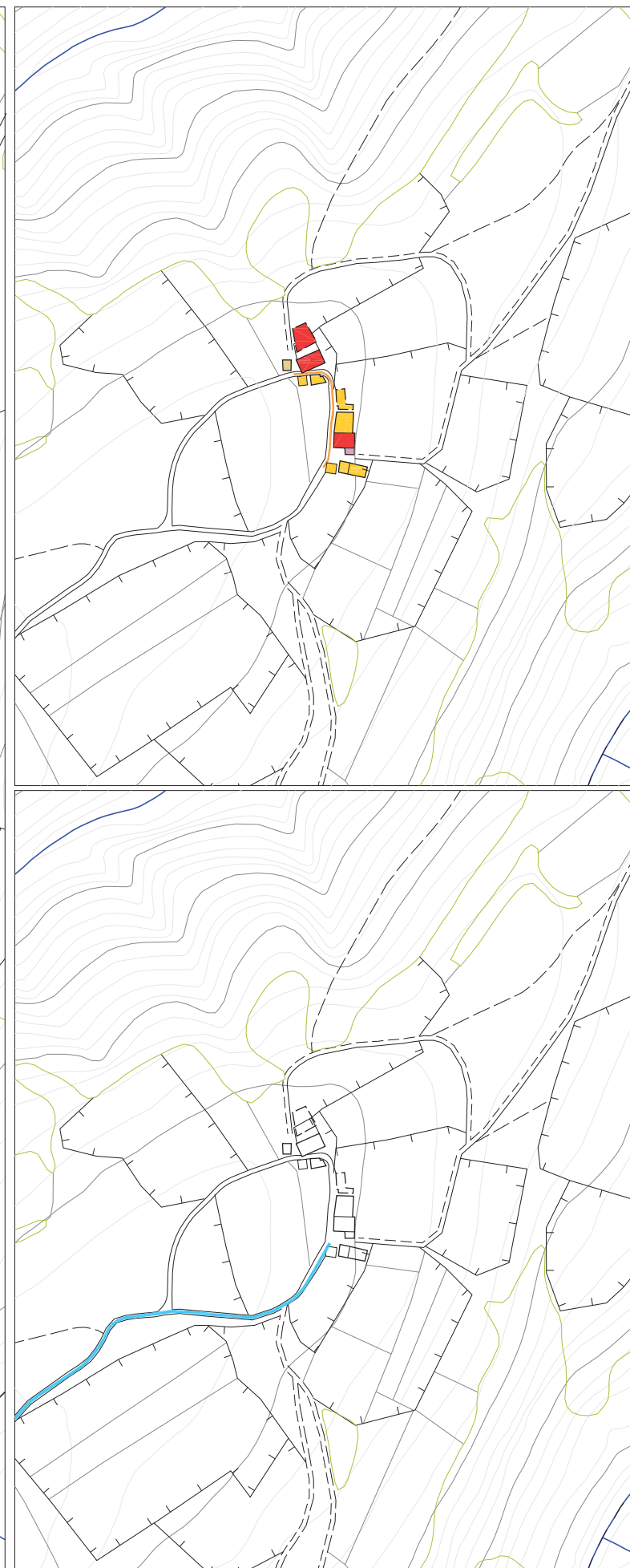
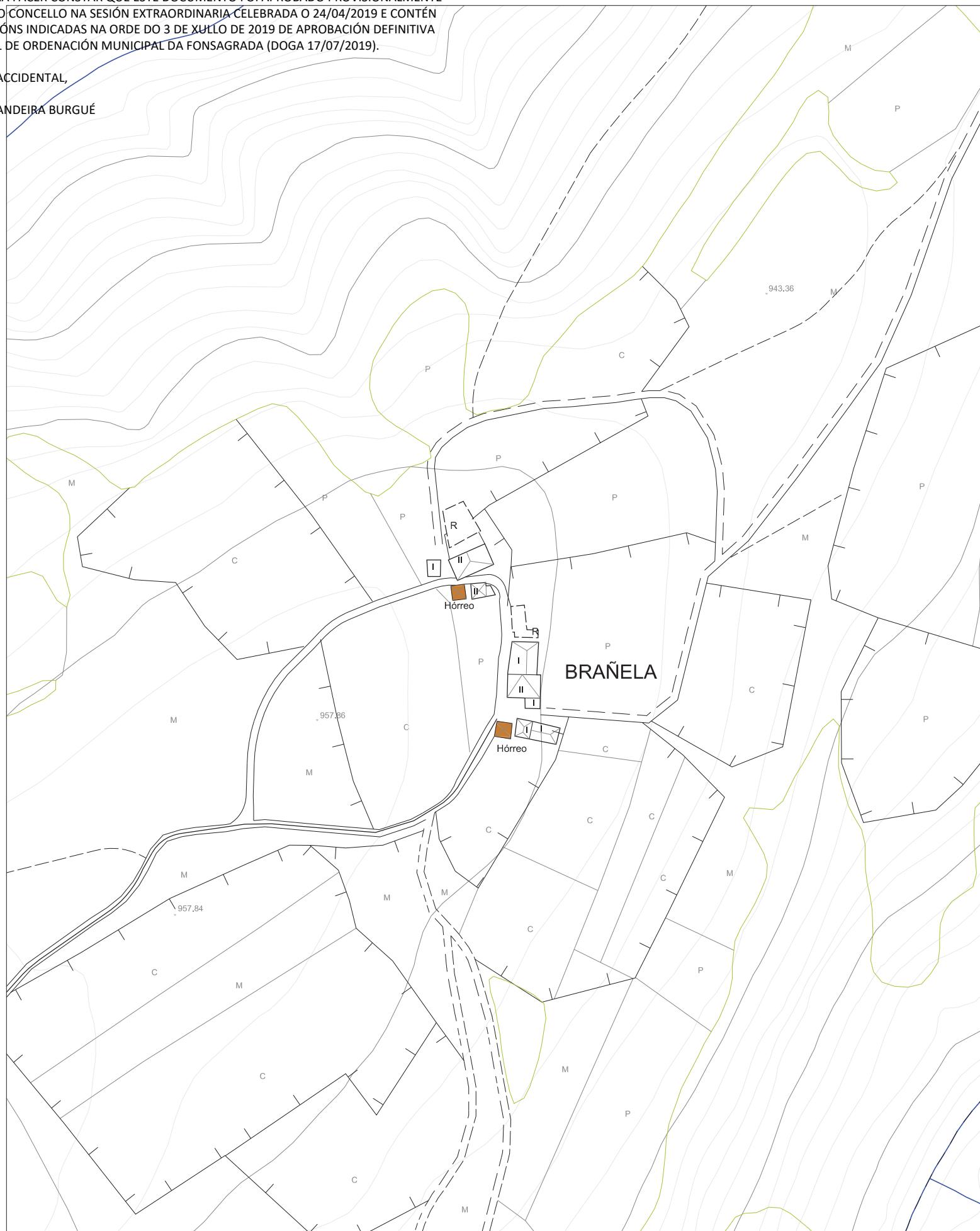
CARACTERÍSTICAS MORFO-ESTRUTURAIS E DE SITUACIÓN

Distancia á Capital do Concello	1-2 Kilómetros	
	2-4 Kilómetros	
	4-6 Kilómetros	
	>6 Kilómetros	X
Disposición Topográfica	Montaña	
	Media ladeira	X
	Val	
Estrutura morfolóxica	Nuclear con caseiro denso	
	Nuclear con caseiro claro	X
	Polinuclear con caseiro denso	
	Polinuclear con caseiro claro	
	Nuclear en nebulosa	

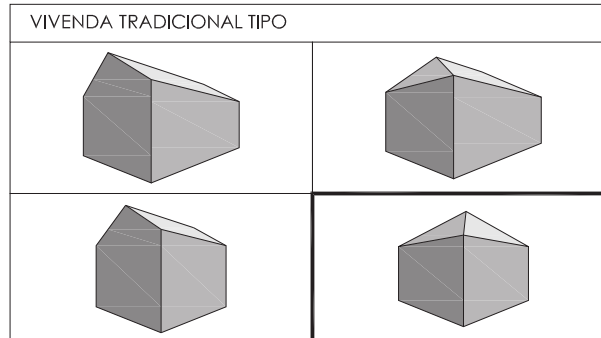
ENTIDADES POBOACIONAIS - INFORMACIÓN

NÚCLEO	BRAÑELA	Nº PLANO:
PARROQUIA	A BASTIDA (San Miguel)	02/02-A
COORDENADAS	X: 652939 / Y: 4775030 / Z: 950	E : 1/2000

A SECRETARIA ACCIDENTAL,
ASDO.: OLGA LANDEIRA BURGUE








	VIVENDA TRADICIONAL
	VIVENDA NON TRADICIONAL
	ANEXOS VIVENDA
	EDIFICIO AGROPECUARIO TRADICIONAL
	EDIFICIO AGROPECUARIO NOVO
	EDIFICIO EN RUINA
	EDIFICIO PÚBLICO
	USOS TERCIARIOS
	VIAIS ESTRUCTURANTES





CLASIFICACIÓN ARQUITECTÓNICA

1ª CATEGORÍA Núcleo con alteración mínima nas edificacións tradicionais.	
2ª CATEGORÍA Núcleo con alteracións edificatorias inferiores ó 25% do total construído.	
3ª CATEGORÍA Núcleo con alteracións edificatorias inferiores ó 50% do total construído.	X
4ª CATEGORÍA Núcleo con escaso valor arquitectónico.	



INFRAESTRUCTURA VIARIA :

	Rede Primaria Básica
	Rede Secundaria
	Rede Deputacións e Concello
	Pistas asfaltadas
	Camiños



ELECTRICIDADE

	Liñas eléctricas media e alta tensión
	Transformador
	Alumeadado

ABASTECIMENTO

	Rede de abastecimento
	Depósito de auga
	Fontes e Pozos

SANEAMENTO

	Rede de saneamento
	Punto de verquido
	Depuración

CARACTERÍSTICAS DEMOGRÁFICAS E PRODUCTIVAS

Nº DE HABITANTES *Datos do IGE	Nº DE VIVENDAS	TRADICIONAIS	Ocupada: 2 Segunda Vivenda: 0 Baleira: 1	Nº DE EDIFICIOS AGROPECUARIOS	TRADICIONAIS: 6	ORIENTACIÓN PRODUCTIVA	AGROPECUARIA: X
ANO 2000: 8	ANO 2014: 6	NON TRADICIONAIS	Ocupada: 0 Segunda Vivenda: 0 Baleira: 0	NON TRADICIONAIS: 1	RUINA: 1		AGROFORESTAL
		RUINA					SERVICIOS
							INDUSTRIAL

OBSERVACIÓNS :

ENTIDADES POBOACIONAIS - INFORMACIÓN

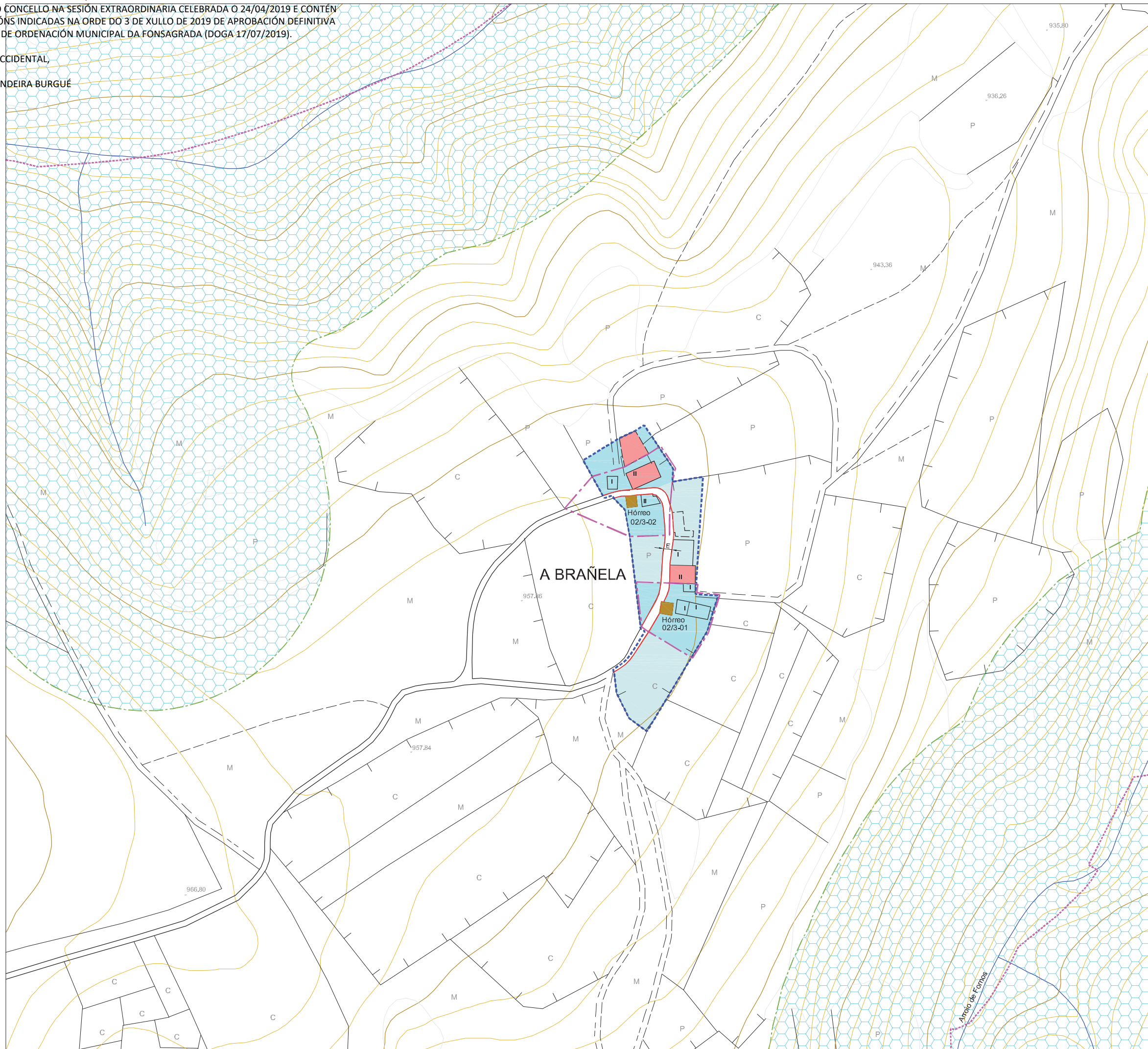
NÚCLEO	BRAÑELA	Nº PLANO:	02/02-B
PARROQUIA	A BASTIDA (San Miguel)		
COORDENADAS	X: 652939 / Y: 4775030 / Z: 950	E: 1/2000 - 1/4000	


DIEGA, S.L. ARQUITECTURA, TERRITORIO Y MEDIO AMBIENTE, S.L.

DILIXENCIA PARA FACER CONSTAR QUE ESTE DOCUMENTO FOI APROBADO PROVISIONALMENTE POLO PLENO DO CONCELLO NA SESIÓN EXTRAORDINARIA CELEBRADA O 24/04/2019 E CONTÉN AS MODIFICACIÓNS INDICADAS NA ORDE DO 3 DE XULLO DE 2019 DE APROBACIÓ N DEFINITIVA DO PLAN XERAL DE ORDENACIÓ N MUNICIPAL DA FONSAGRADA (DOGA 17/07/2019).

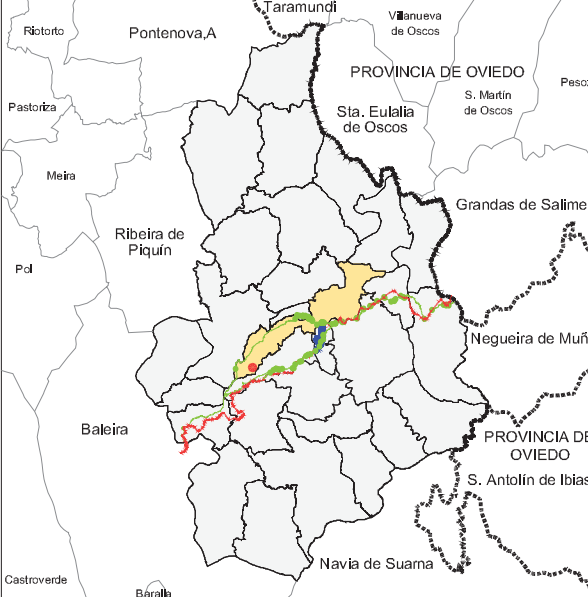
A SECRETARIA ACCIDENTAL,

ASDO.: OLGA LANDEIRA BURGUE





PLAN XERAL DE ORDENACIÓ N MUNICIPAL
CONCELLO DE A FONSAGRADA



DELIMITACIÓ N DO SOLO DE NÚCLEO RURAL
Superficie Núcleo : 5.672 m².

■ VIVENDA TRADICIONAL	■ VIVENDA NOVA
--	--

ORDENANZAS EN SOLO DE NÚCLEO RURAL

■ NÚCLEO RURAL TRADICIONAL	■ NÚCLEO RURAL TRADICIONAL - PROTECCIÓ N
---	---

Nº de Viv. Existentes = 3
Nº Max. de Viv. Edificables = 3 / Parcela MÍN. = 600m²
Grao de consolidaciÓ n do núcleo tradicional : 56%

DOTACIÓ NS LOCAIS E SISTEMAS XERAIS

■ DOTACIÓ N LOCAL	■ SISTEMA XERAL
■ EQUIPAMENTOS COMUNITARIOS	■ ZONAS VERDES E ESPAZOS LIBRES
■ ZONAS VERDES E ESPAZOS LIBRES	■ INFRAESTRUCTURAS E COMUNICACIÓ NS

ALIÑACIÓ NS E RASANTES

— ALIÑACIÓ N DO VIAL
— ALIÑACIÓ N DO VIAL REGULARIZADA
10 ANCHO DO VIAL (E = Existente)

SOLO RÚSTICO DE PROTECCIÓ N

■ S.R.P.EN. Solo Rústico Protección Espacios Naturais	■ S.R.P.AU. Solo Rústico Protección Augas
■ S.R.P.I. Solo Rústico Protección Infraestructuras	— LIÑA DE AFECIÓ N

PROTECCIÓ N DE BENS CATALOGADOS

■ GA27018055 B.I.C. PROTECCIÓ N INTEGRAL G1	■ ÁREA DE PROTECCIÓ N G1-2	— CAMIÑO PRIMITIVO
■ GA27018054 XACEMENTOS ARQUEOLÓ XICOS PROTECCIÓ N INTEGRAL G1-1	■ ÁREA DE PROTECCIÓ N G1-1	— VESTIARIOS HISTÓ XICOS
■ 2.1-05 ELEMENTO CATALOGADO	■ ÁREA DE PROTECCIÓ N DO ELEMENTO CATALOGADO	■ PROTECCIÓ N DO CAMIÑO (30 m.)
		■ TERRITORIO HISTÓ XICO

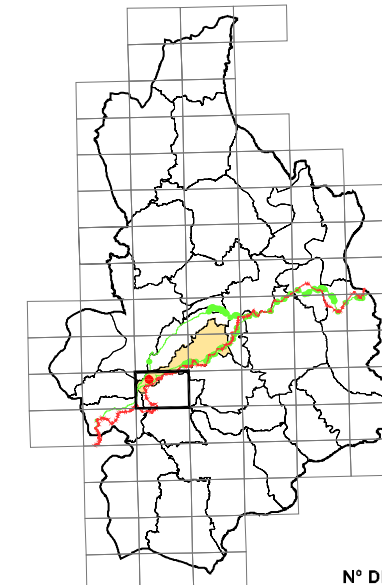
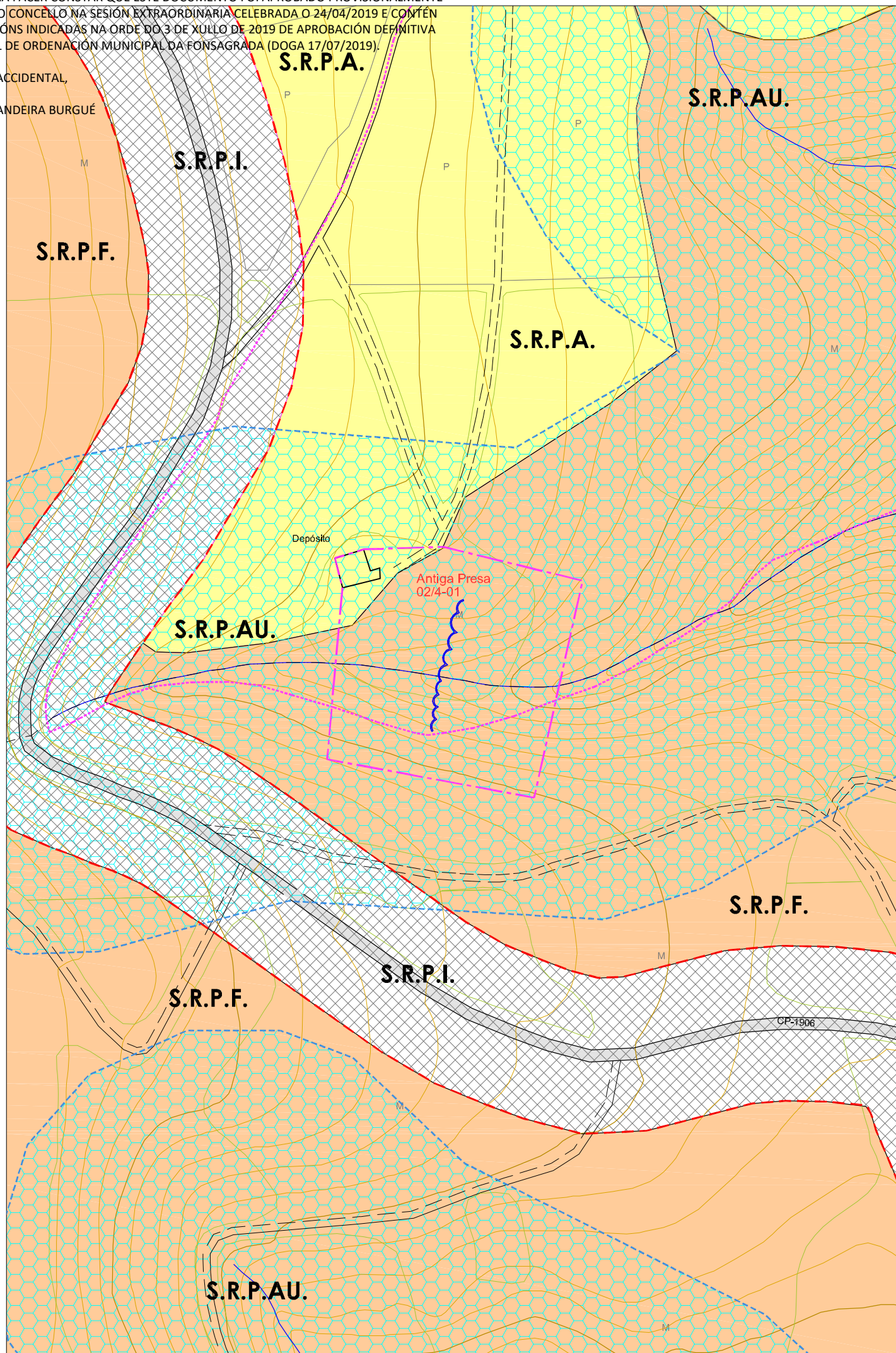
DELIMITACIÓ N DE NÚCLEOS RURAIS

NÚCLEO	BRAÑELA	Nº PLANO:
PARROQUIA	A BASTIDA (San Miguel)	02/01
COORDENADAS	X: 652939 / Y: 4775030 / Z: 950	E: 1/2000

ARQUITECTURA, TERRITORIO Y MEDIO AMBIENTE. SL

DILIXENCIA PARA FACER CONSTAR QUE ESTE DOCUMENTO FOI APROBADO PROVISIONALMENTE POLO PLENO DO CONCELLO NA SESIÓN EXTRAORDINARIA CELEBRADA O 24/04/2019 E CONTÉN AS MODIFICACIÓNS INDICADAS NA ORDE DO 3 DE XULLO DE 2019 DE APROBACIÓN DEFINITIVA DO PLAN XERAL DE ORDENACIÓN MUNICIPAL DA FONSAGRADA (DOGA 17/07/2019).

A SECRETARIA ACCIDENTAL,
ASDO.: OLGA LANDEIRA BURGUE



Nº DE HOJA: 07442

CATÁLOGO DE BENS PROTEXIDOS
ENXEÑERÍA CIVIL

SITUACIÓN E ACCESO: Atópase no núcleo de A Brañela. O acceso é bo pola LU-P-1906.

ADSCRIPCIÓN TIPOLÓXICA: Presa.

PROTECCIÓN: Estructural

CONSERVACIÓN: Regular

TITULARIDADE: Privada

ORDENANZA: Solo Rústico Protección de Augas.

DESCRIPCIÓN: Presa de Formigón amado, constituída por unha sucesión de bóvedas adosadas, construída nos anos 50, do s.XX, actualmente en desuso. Embalsaba auga procedente dun manancial. Trátase dun exemplo dunha obra civil executada en plena autarquía, e consecuentemente con escasez de recursos técnicos e materiais. Na actualidade a auga de manancial acumúlase nun depósito de 500 m3 que serve de abastecemento a varios núcleos de poboación.

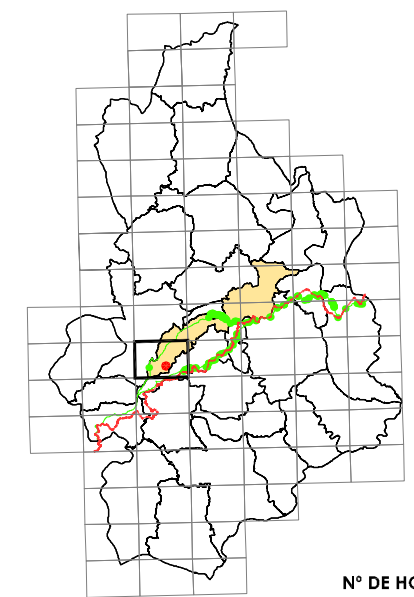
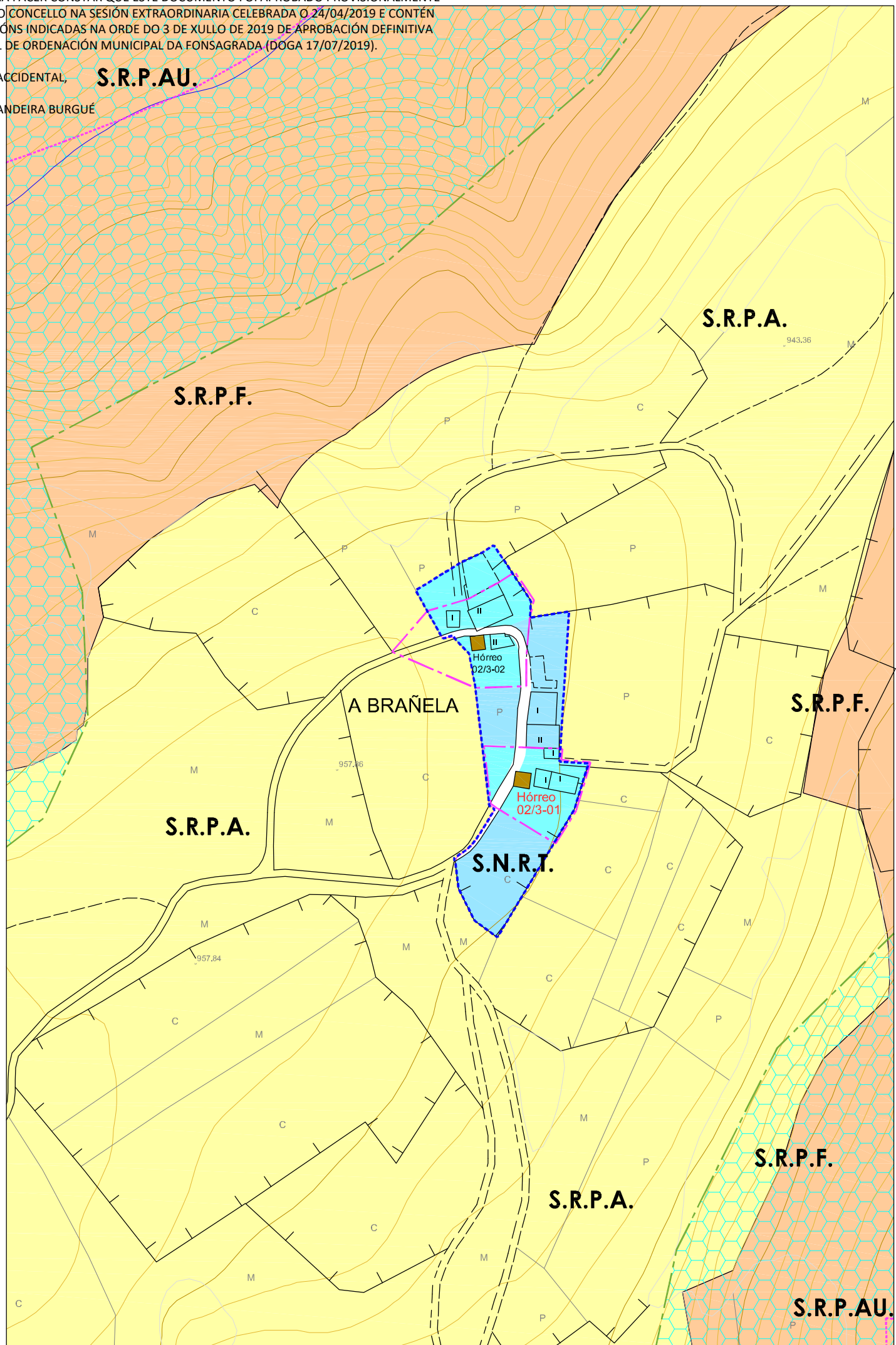
OBRAS PERMITIDAS: Conservación, Restauración, Consolidación e Rehabilitación.

MEDIDAS DE PROTECCIÓN E MELLORAS:
- Obras de conservación e mantemento

GA27018055 S.I.C. PROTECCIÓN INTEGRAL G-I		CAMINO PRIMITIVO
GA27018054 XACEMENTOS ARQUEOLÓXICOS PROTECCIÓN INTEGRAL G-II		VESTIÑOS HISTÓRICOS
2.1-05 ELEMENTO CATALOGADO		PROTECCIÓN DO CAMIÑO (30m.)
		TERRITORIO HISTÓRICO

ANTIGA PRESA			
Núcleo	A BRAÑELA		
Parroquia	A BASTIDA (S. Miguel)		
Coordenadas UTM DATUM: EPSG:23029	X : 652288	Y : 4774396	Z : 980
Escala : 1/2000	Ref. : 02 / 4-01		

A SECRETARIA ACCIDENTAL, **S.R.P.A.U.**
ASDO.: OLGA LANDEIRA BURGUE



Nº DE HOJA: 07442

CATÁLOGO DE BENS PROTEXIDOS
CONSTRUCCIÓN ETNOGRÁFICAS

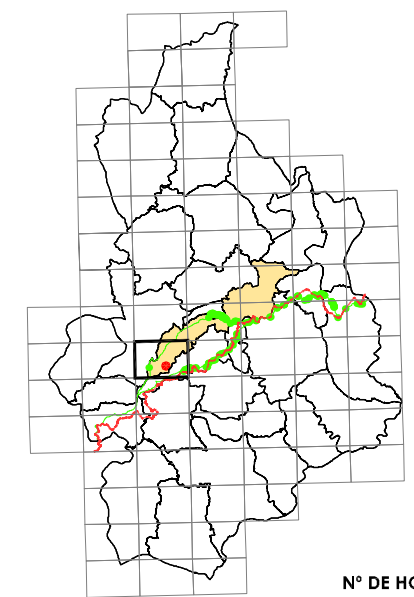
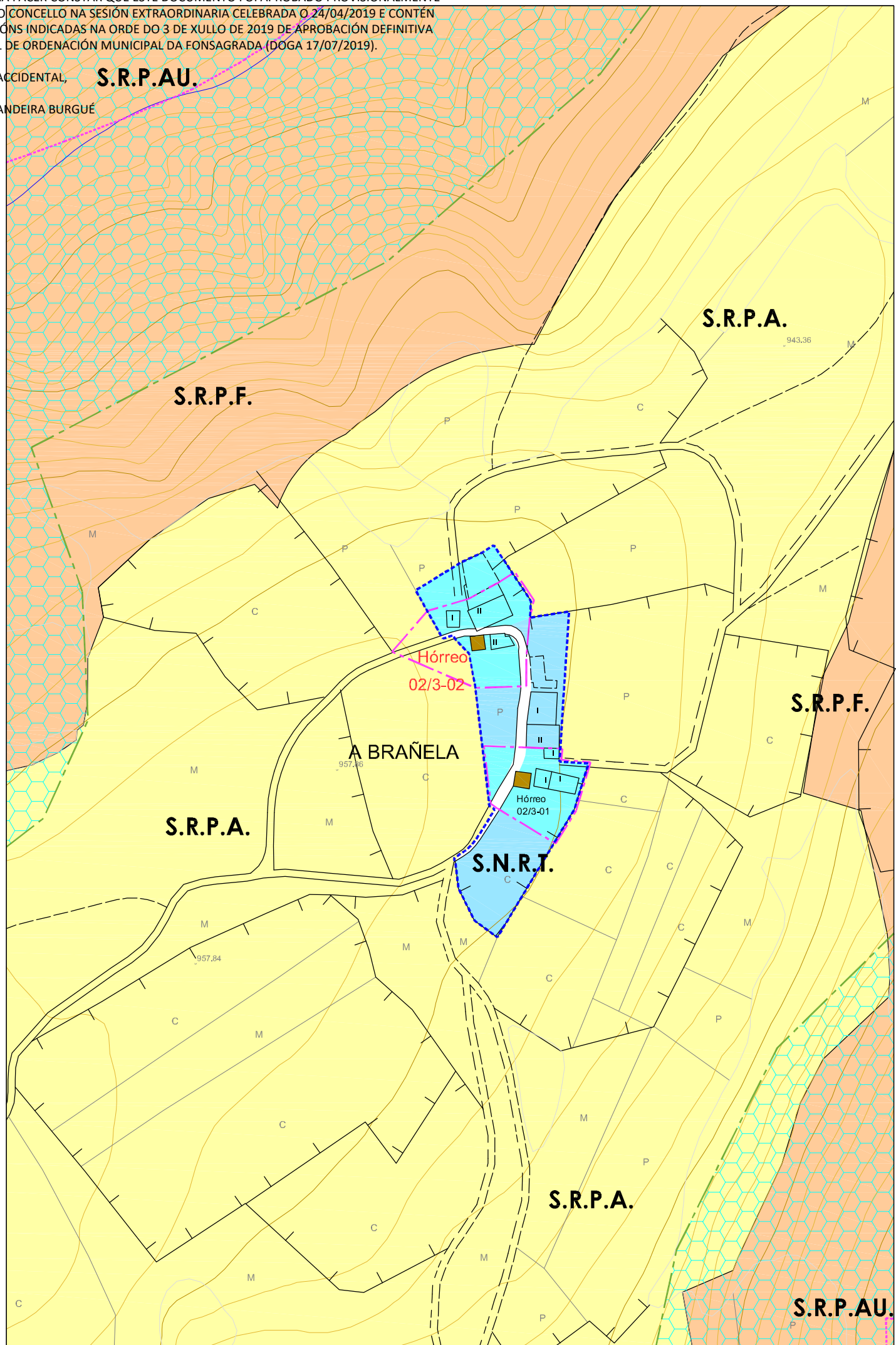
SITUACIÓN E ACCESO : Atópase no núcleo de A Brañela. O acceso é bo.
ADSCRIPCIÓN TIPOLOXICA : Hórreo Asturiano-Lucense
PROTECCIÓN : INTEGRAL
CONSERVACIÓN : Boa.
TITULARIDADE: Privada
ORDENANZA: Solo Núcleo Rural Tradicional Protección.
DESCRIPCIÓN: Construcción situada á beira dun vial público no núcleo de A Brañela. Situado sobre catro peares de pedra troncopiramidais con tornarratos de xisto moi pouco elaborados apoiados nun muro de mampostería de xisto que encerra un pequeno almacén baixo o hórreo. A cámara aséntase sobre a grade, que se apoia nos tornarratos, está formada por catro traves de sección considerable e un peche de táboas colocadas en vertical a tope que conserva restos de pintura vermella. Conta cun corredor pechado. Ten unha única porta de acceso situada nun dos lados, entregándose na parte superior a outro conxunto de traves que apoian nos esteos que forman os esquinais e soportan todo o peso da cuberta que leva unha elemental estrutura de madeira. A cuberta é de lousa a catro augas. Accédese ó hórreo por medio dunha escaleira de pedra separada a certa altura do hórreo. Conserva parcialmente a pintura no entablado, con pigmentos de almagre.
OBRAS PERMITIDAS: Mantemento, Conservación, Restauración e Consolidación.
MEDIDAS DE PROTECCIÓN E MELLORAS: - Tratamento de madeiras.

GA27018055 S.I.C. PROTECCIÓN INTEGRAL G-I	GA27018054 XACEMENTOS ARQUEOLÓXICOS PROTECCIÓN INTEGRAL G-II	2.1-05 ELEMENTO CATALOGADO
GA27018055 CONTORNO DE PROTECCIÓN G-I-2	GA27018054 CONTORNO DE PROTECCIÓN G-II	2.1-05 CONTORNO DE PROTECCIÓN DO BEN CATALOGADO
GA27018055 CAMIÑO PRIMITIVO	GA27018054 VESTIÑOS HISTÓRICOS	2.1-05 PROTECCIÓN DO CAMIÑO (30m.)
GA27018055 TERRITORIO HISTÓRICO		

HÓRREO			
Núcleo	A BRAÑELA		
Parroquia	A BASTIDA (S. Miguel)		
Coordenadas UTM UTM-ED50 (EPSG:31429)	X : 652946	Y : 4774986	Z : 952
Escala : 1/2000	Ref. : 02 / 3-01		

DILIXENCIA PARA FACER CONSTAR QUE ESTE DOCUMENTO FOI APROBADO PROVISIONALMENTE POLO PLENO DO CONCELLO NA SESIÓN EXTRAORDINARIA CELEBRADA O 24/04/2019 E CONTÉN AS MODIFICACIÓNS INDICADAS NA ORDE DO 3 DE XULLO DE 2019 DE APROBACIÓN DEFINITIVA DO PLAN XERAL DE ORDENACIÓN MUNICIPAL DA FONSAGRADA (DOGA 17/07/2019).

A SECRETARIA ACCIDENTAL, **S.R.P.A.U.**
ASDO.: OLGA LANDEIRA BURGUE



Nº DE HOJA: 07442

CATÁLOGO DE BENS PROTEXIDOS
CONSTRUCIÓNS ETNOGRÁFICAS

SITUACIÓN E ACCESO : Atópase no núcleo de A Brañela. O acceso é bo.

ADSCRIPCIÓN TIPOLOXICA : Hórreo Asturiano-Lucense

PROTECCIÓN : INTEGRAL

CONSERVACIÓN : Boa.

TITULARIDADE: Privada

ORDENANZA: Solo Núcleo Rural Tradicional Protección.

DESCRIPCIÓN: Edificación situada á beira dun vial público no núcleo de A Brañela.
A substentación é sobre catro peares de madeira toncopiramidais de base cadrada con tornarratos de xisto moi pouco elaborados e apoiados sobre pilastras de pedra e unha de formigón.
O espazo que queda debaixo da cámara úsase para gardalo carro, a leña ou apeiros de labranza.
A cámara aséntase sobre a grade, que se apoia nos tornarratos, está formada por catro traves de sección considerable e por un peche de táboas de madeira colocadas en vertical e a tope.
Ten unha única porta de acceso nun dos lados, entregándose na parte superior a outro conxunto de traves que apoian nos esteos que forman os esquinais e soportan todo o peso da cuberta que leva unha elemental estrutura de madeira. Cuberta a catro augas de lousa.
Accédese por medio dunha escaleira lateral de pedra separada a certa altura do hórreo.

OBRAS PERMITIDAS: Mantemento, Conservación, Restauración e Consolidación.

MEDIDAS DE PROTECCIÓN E MELLORAS:
- Reposición elementos orixinais alterados.
- Tratamento de madeiras.

GA27018055 S.I.C. PROTECCIÓN INTEGRAL G-I	GA27018054 XACEMENTOS ARQUEOLÓXICOS PROTECCIÓN INTEGRAL G-II	2.1-05 ELEMENTO CATALOGADO
CAMINO PRIMITIVO	VESTIÑOS HISTÓRICOS	PROTECCIÓN DO CAMIÑO (30m.)
CONTORNO DE PROTECCIÓN G-I-2	CONTORNO DE PROTECCIÓN G-II	TERRITORIO HISTÓRICO

HÓRREO			
Núcleo	A BRAÑELA		
Parroquia	A BASTIDA (S. Miguel)		
Coordenadas UTM UTM-ED50 (EPSG:31429)	X : 652927	Y : 4775045	Z : 953
Escala : 1/2000	Ref. : 02 / 3-02		

