

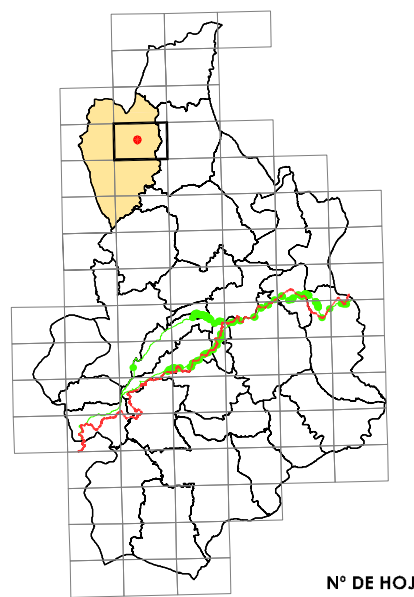
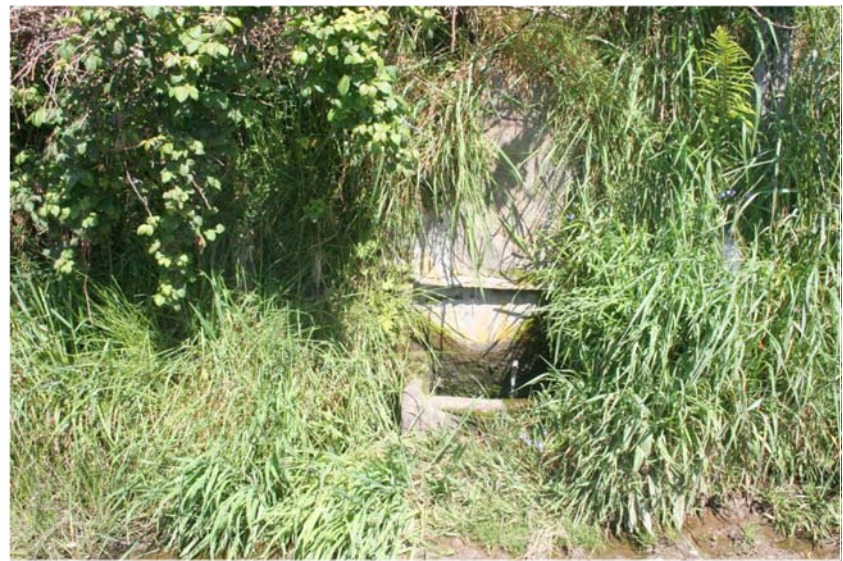
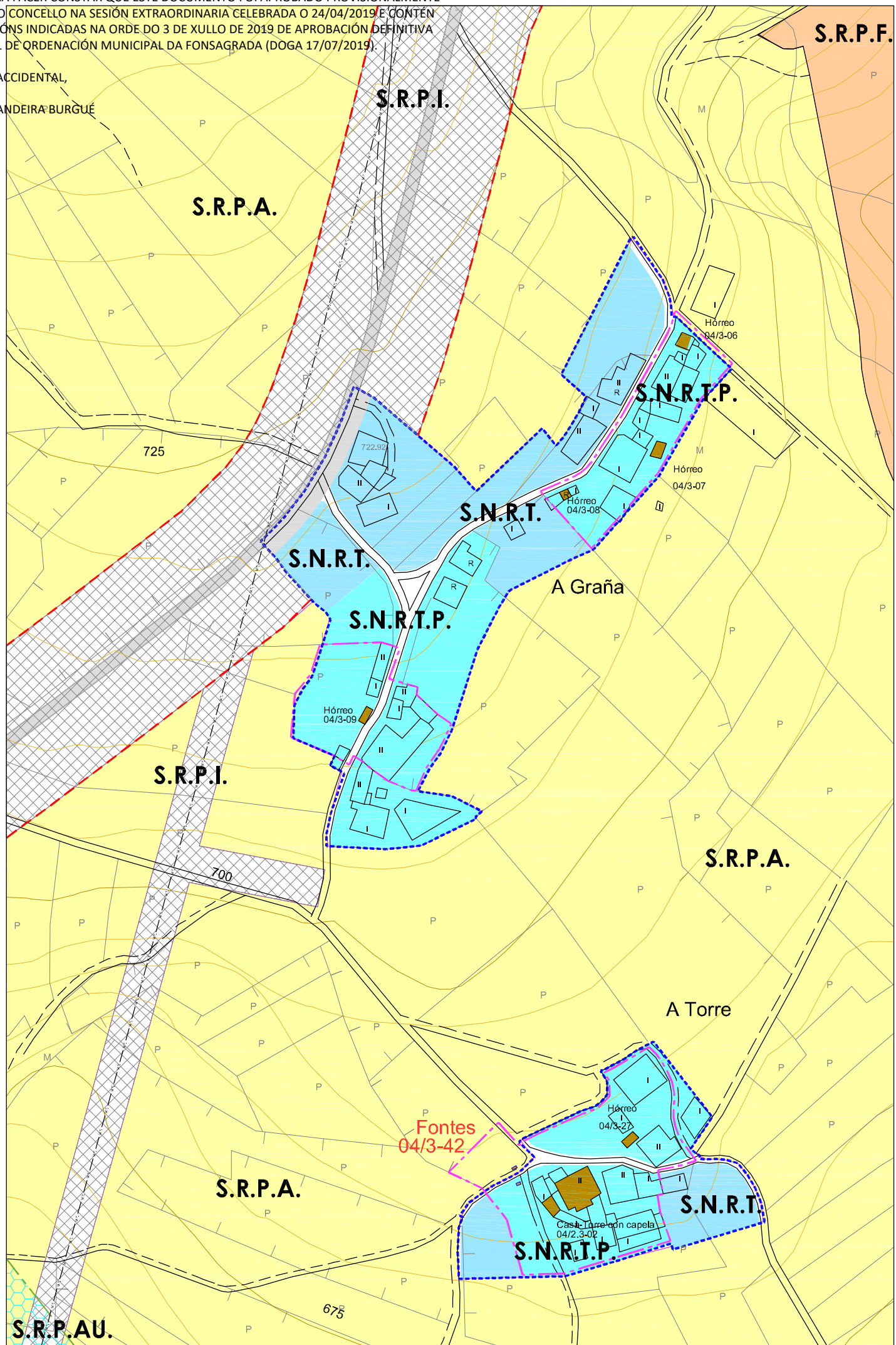
CARACTERÍSTICAS MORFO-ESTRUTURAIS E DE SITUACIÓN		
Distancia á Capital do Concello	1-2 Kilómetros	
	2-4 Kilómetros	
	4-6 Kilómetros	
	>6 Kilómetros	X
Disposición Topográfica	Montaña	
	Media ladeira	X
	Val	
Estrutura morfolóxica	Nuclear con caserío denso	
	Nuclear con caserío claro	X
	Polinuclear con caserío denso	
	Polinuclear con caserío claro	
	Nuclear en nebulosa	

**ENTIDADES POBOACIONAIS - INFORMACIÓN**

NÚCLEO	A GRAÑA	Nº PLANO:
PARROQUIA	CARBALLIDO ( Sta. María )	04/03-A
COORDENADAS	X: 651707 / Y: 4789361 / Z: 715	E: 1/2000



A SECRETARIA ACCIDENTAL,  
ASDO.: OLGA LANDEIRA BURGUE



Nº DE HOJA: 04952

CATÁLOGO DE BENS PROTEXIDOS

CONSTRUCCIÓN ETNOGRÁFICAS

SITUACIÓN E ACCESO : Atópase no núcleo de A Graña. O acceso é bo.

ADSCRIPCIÓN TIPOLÓXICA : Fontes

PROTECCIÓN : INTEGRAL

CONSERVACIÓN : Regular

TITULARIDADE: Privada

ORDENANZA: Solo Núcleo Rural Tradicional Protección.

DESCRIPCIÓN: Construción situada á beira dun vial público no núcleo de A Torre.  
Fonte construída con pedra dun cano e unha pequena pila a modo de sumidoiro.  
Encóntrase rodeada de vexetación.

OBRAS PERMITIDAS: Mantemento, Conservación, Restauración e Consolidación.

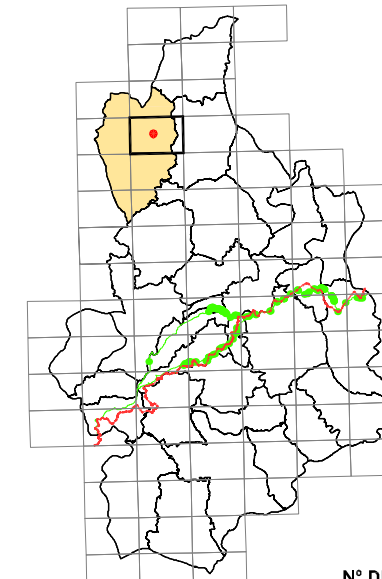
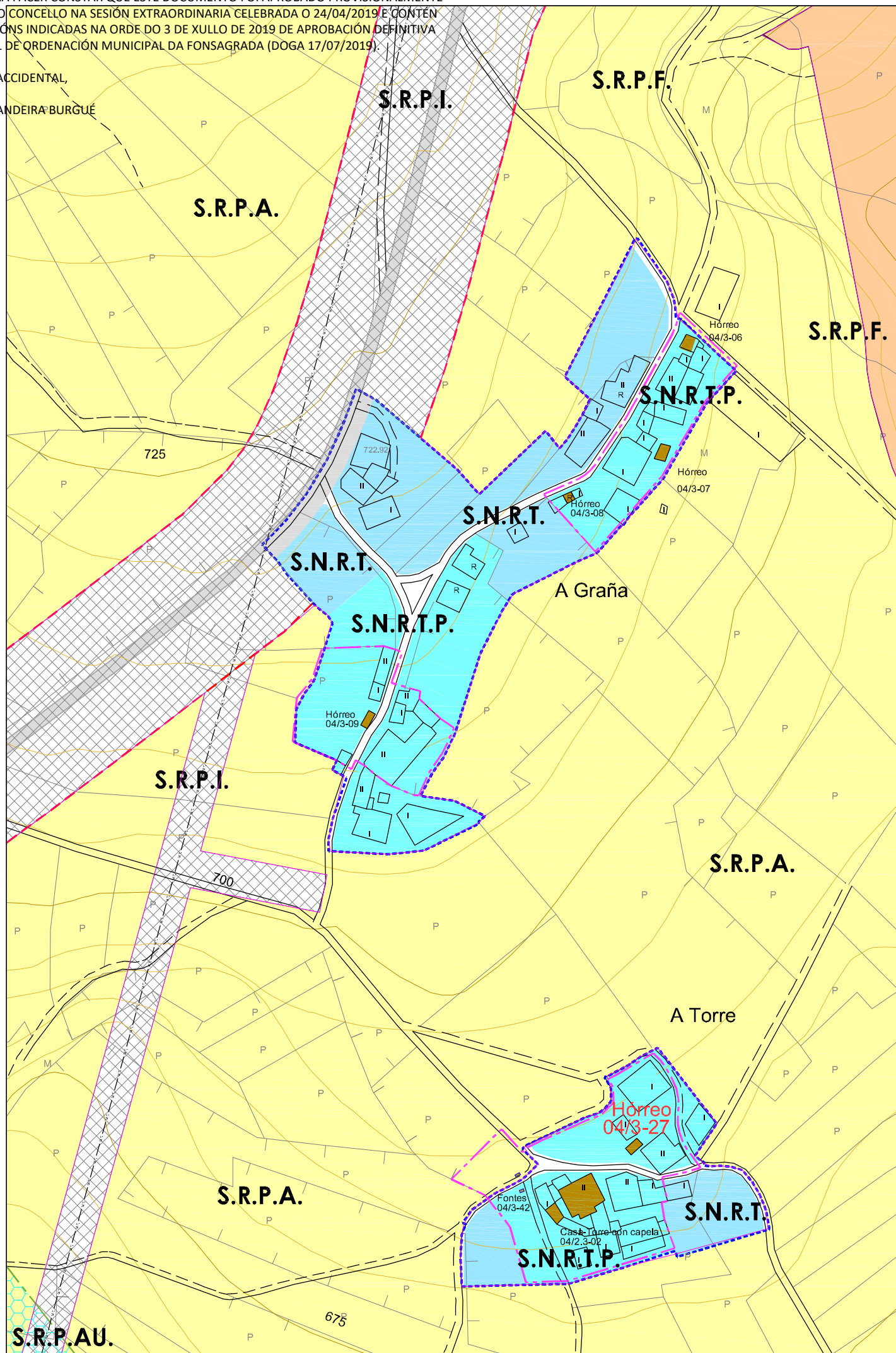
MEDIDAS DE PROTECCIÓN E MELLORAS:  
-Adecuación do entorno.

<b>GA27018055</b> S.I.C. PROTECCIÓN INTEGRAL G-I	<b>GA27018054</b> XACEMENTOS ARQUEOLÓXICOS PROTECCIÓN INTEGRAL G-II	2.1-05 ELEMENTO CATALOGADO
CONTORNO DE PROTECCIÓN G-I-2	CONTORNO DE PROTECCIÓN G-II	CONTORNO DE PROTECCIÓN DO BEN CATALOGADO
CAMIÑO PRIMITIVO	VESTIÑOS HISTÓRICOS	PROTECCIÓN DO CAMIÑO (30m.)
		TERRITORIO HISTÓRICO

FONTES			
Núcleo	A GRAÑA		
Parroquia	CARBALLIDO (Sta. María)		
Coordenadas UTM UTM-ED50 (EPSG:31429)	X : 651745	Y : 4789118	Z : 687
Escala : 1/2000	Ref. : 04 / 3-42		



A SECRETARIA ACCIDENTAL,  
ASDO.: OLGA LANDEIRA BURGUE



Nº DE HOJA: 04952

**CATÁLOGO DE BENS PROTEXIDOS**  
**CONSTRUCCIÓN ETNOGRÁFICAS**

SITUACIÓN E ACCESO : Atópase no núcleo de A Graña. O acceso é bo.

ADSCRIPCIÓN TIPOLÓXICA : Hórreo

PROTECCIÓN : INTEGRAL

CONSERVACIÓN : Boa.

TITULARIDADE: Privada

**ORDENANZA:** Solo Núcleo Rural Tradicional Protección

**DESCRICIÓN:** Construción situada á beira dun vial público no núcleo de A Torre.  
Hórreo de tipo "Cabozo", de planta rectangular situado sobre dous muretes de mampostería de xisto nos que apoian dúas vigas de madeira sobre as que se sitúa o entarimado do piso e o cerramento formado por táboas de madeira colocadas en vertical, en partes revocado e pintado de cor branca.  
Cuberta de lousa a catro augas con estrutura de vigas de madeira.  
Accédese a través dunhas escaleiras de pedra situadas a unha certa altura do hórreo.  
O espazo baixo a cámara úsase como almacén.

**OBRAS PERMITIDAS:** Mantemento, Conservación, Restauración e Consolidación.

**MEDIDAS DE PROTECCIÓN E MELLORAS:**

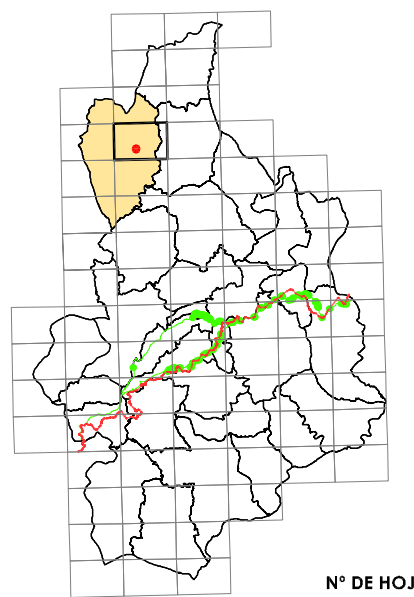
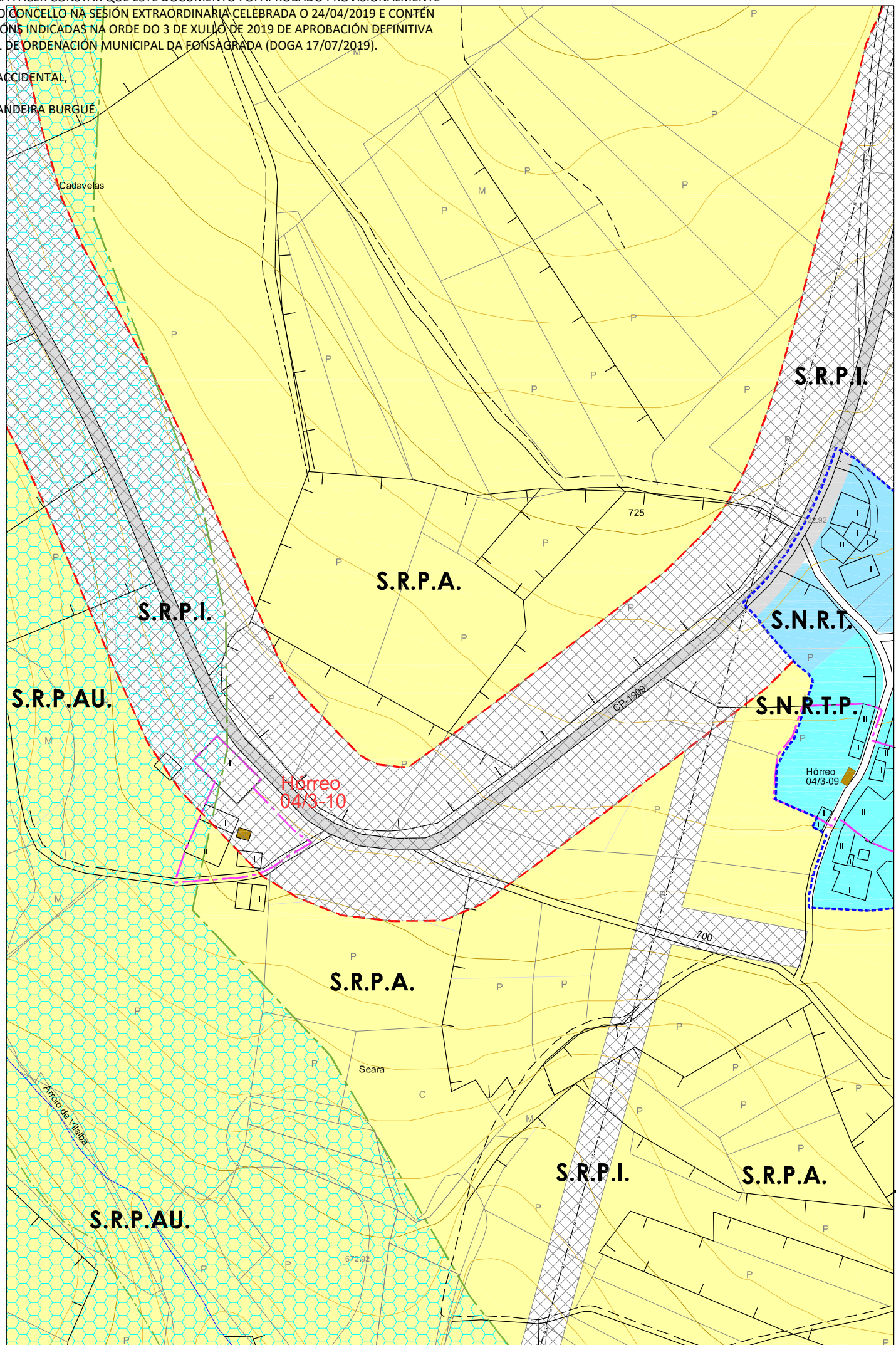
<b>GA27018055</b> S.I.C. PROTECCIÓN INTEGRAL G-I	<b>GA27018054</b> XACEMENTOS ARQUEOLÓXICOS PROTECCIÓN INTEGRAL G-II	2.1-05 ELEMENTO CATALOGADO
CONTORNO DE PROTECCIÓN G-I-2	CONTORNO DE PROTECCIÓN G-II	CONTORNO DE PROTECCIÓN DO BEN CATALOGADO
CAMIÑO PRIMITIVO	VESTIÑOS HISTÓRICOS	PROTECCIÓN DO CAMIÑO (30m.)
		TERRITORIO HISTÓRICO

HÓRREO			
Núcleo	A GRAÑA		
Parroquia	CARBALLIDO (Sta. María)		
Coordenadas UTM UTM-EPSG:31429	X : 651795	Y : 4789131	Z : 687
Escala : 1/2000	<b>Ref. : 04 / 3-27</b>		



DILIXENCIA PARA FACER CONSTAR QUE ESTE DOCUMENTO FOI APROBADO PROVISIONALMENTE POLO PLENO DO CONCELLO NA SESIÓN EXTRAORDINARIA CELEBRADA O 24/04/2019 E CONTÉN AS MODIFICACIÓNS INDICADAS NA ORDE DO 3 DE XULLO DE 2019 DE APROBACIÓN DEFINITIVA DO PLAN XERAL DE ORDENACIÓN MUNICIPAL DA FONSAGRADA (DOGA 17/07/2019).

A SECRETARIA ACCIDENTAL,  
ASDO.: OLGA LANDEIRA BURGUE



Nº DE HOJA: 04952

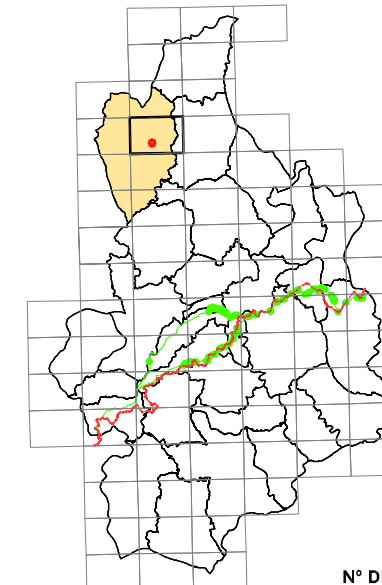
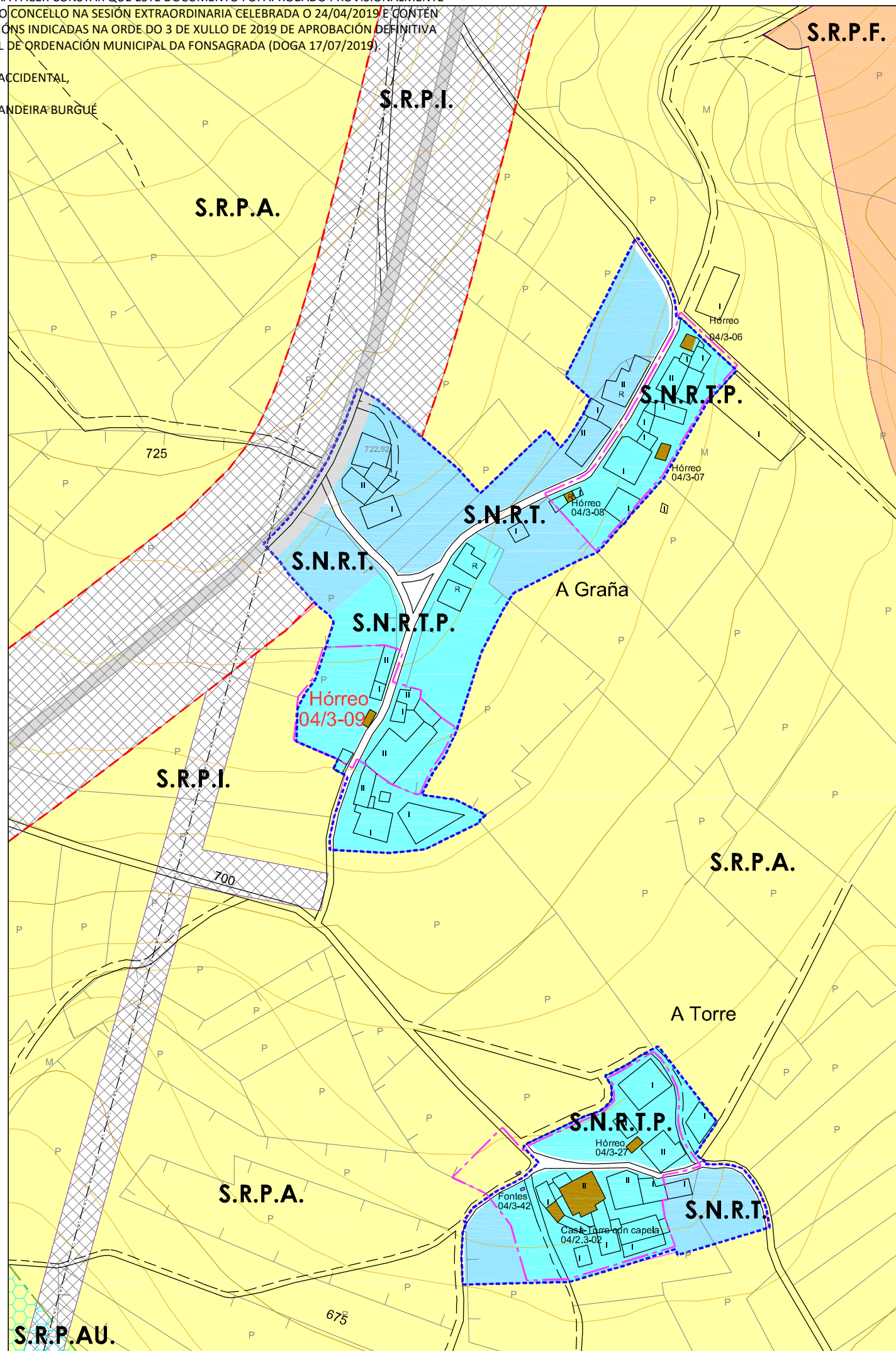
**CATÁLOGO DE BENS PROTEXIDOS**  
**CONSTRUCCIÓN ETNOGRÁFICAS**

<b>SITUACIÓN E ACCESO:</b> Atópase no núcleo de A Graña. O acceso é bo.
<b>ADSCRIPCIÓN TIPOLOXICA:</b> Hórreo
<b>PROTECCIÓN:</b> INTEGRAL
<b>CONSERVACIÓN:</b> Boa. / Alterado
<b>TITULARIDADE:</b> Privada
<b>ORDENANZA:</b> Solo Núcleo Rural Tradicional Protección
<b>DESCRIPCIÓN:</b> Edificación situada á beira do vial público no núcleo de A Graña. Hórreo de planta rectangular, sobre dúas cepas de mampostería de xisto, nos que se apoian dúas vigas de madeira sobre as que se situa o entarimado do piso e o cerramento de mampostería de xisto, revocado nas fachadas laterais con morteiro de cemento. O espazo baixo á cámara úsase como almacén. Cuberta de lousa a catro augas con estrutura de madeira. Accédese a través dunhas escaleiras de pedra.
<b>OBRAS PERMITIDAS:</b> Mantemento, Conservación, Restauración e Consolidación.
<b>MEDIDAS DE PROTECCIÓN E MELLORAS:</b> - Reposición elementos orixinais alterados. - Eliminación canlóns PVC.

<b>GA27018055</b> S.I.C. PROTECCIÓN INTEGRAL G-I	<b>GA27018054</b> XACEMENTOS ARQUEOLÓXICOS PROTECCIÓN INTEGRAL G-II	<b>2.1-05</b> ELEMENTO CATALOGADO
CONTORNO DE PROTECCIÓN G-I-2	CONTORNO DE PROTECCIÓN G-II	CONTORNO DE PROTECCIÓN DO BEN CATALOGADO
CAMIÑO PRIMITIVO	VESTIÑOS HISTÓRICOS	PROTECCIÓN DO CAMIÑO (30 m.)
		TERRITORIO HISTÓRICO

HÓRREO			
Núcleo	A GRAÑA		
Parroquia	CARBALLIDO (Sta. María)		
Coordenadas UTM UTM-ED50 (EPSG:31429)	X : 651428	Y : 4789286	Z : 702
Escala : 1/2000	Ref. : 04 / 3-10		





Nº DE HOJA: 04952

CATÁLOGO DE BENS PROTEXIDOS  
CONSTRUCCIÓN ETNOGRÁFICAS

SITUACIÓN E ACCESO : Atópase no núcleo de A Graña. O acceso é bo.

ADSCRIPCIÓN TIPOLÓXICA : Hórreo

PROTECCIÓN : INTEGRAL

CONSERVACIÓN : Boa.

TITULARIDADE: Privada

ORDENANZA: Solo Núcleo Rural Tradicional Protección.

DESCRICIÓN: Edificación situada á beira dun vial público no núcleo de A Graña.

Hórreo de planta rectangular, sobre dúas cepas de mampostería de xisto, nos que se apoian dúas vigas de madeira sobre as que se sitúa o entarimado do piso e o cerramento de mampostería de xisto, revocado nas fachadas laterais con marteiro de cemento e cunha xanela en cada unha delas.

O espazo baixo a cámara úsase como almacén.  
Cuberta de lousa a dúas augas con estrutura de madeira.  
Accédese a través dunhas escaleiras de pedra lateral.

OBRAS PERMITIDAS: Mantemento, Conservación, Restauración e Consolidación.

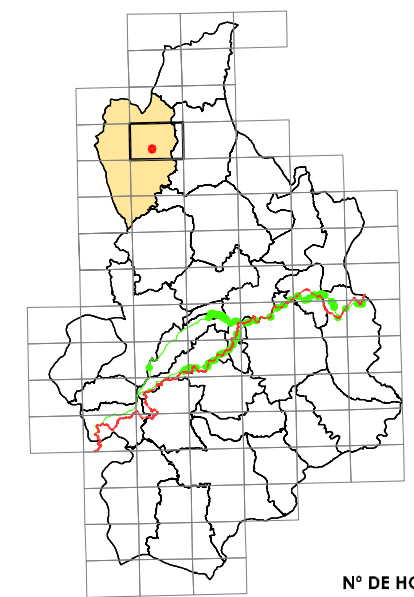
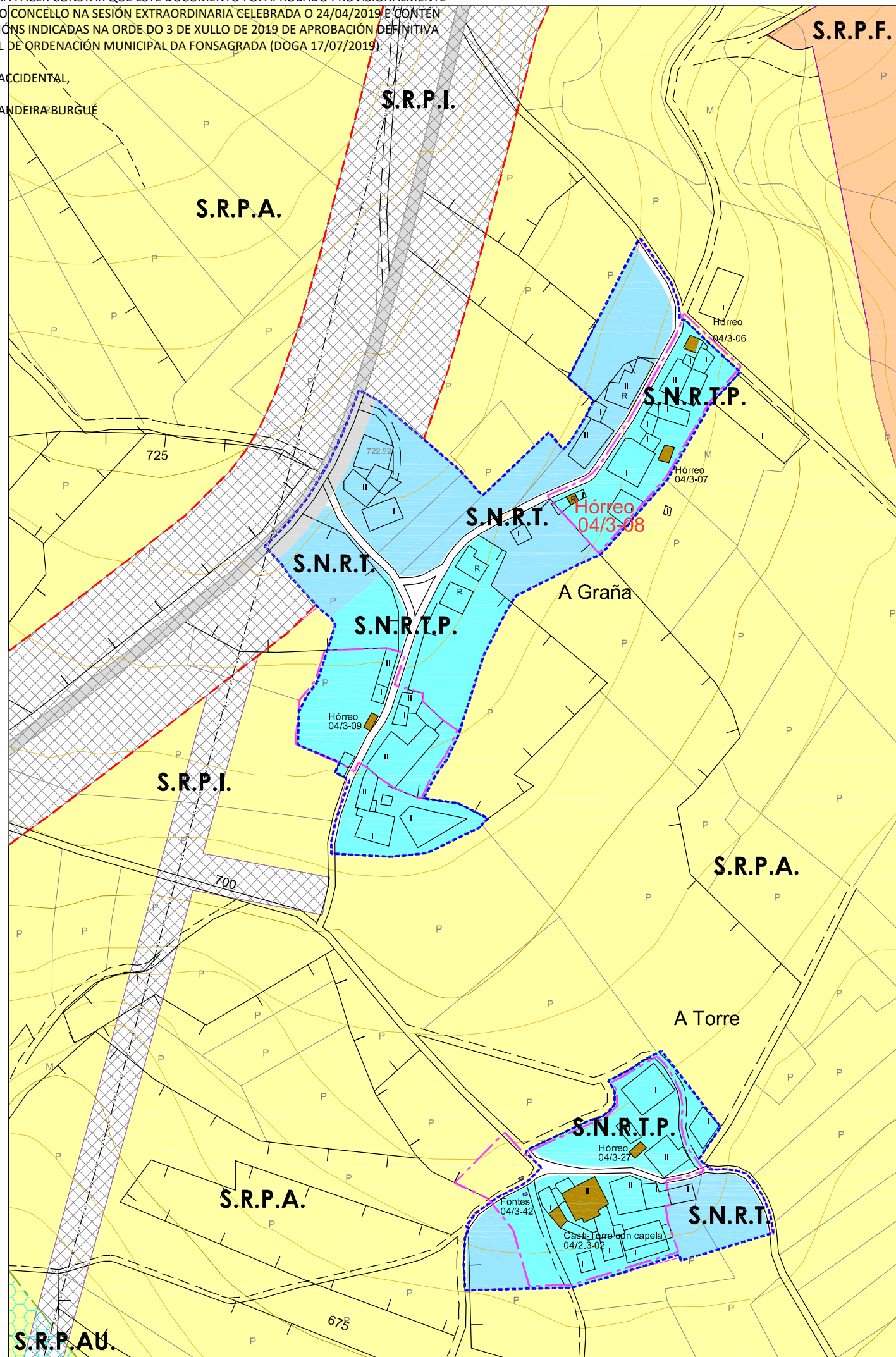
MEDIDAS DE PROTECCIÓN E MELLORAS:  
- Tratamento de madeiras.  
- Obras de conservación e mantemento.

<b>GA27018055</b> S.I.C. PROTECCIÓN INTEGRAL G-I	<b>GA27018054</b> XACEMENTOS ARQUEOLÓXICOS PROTECCIÓN INTEGRAL G-II	<b>2.1-05</b> ELEMENTO CATALOGADO
CONTORNO DE PROTECCIÓN G-I-2	CONTORNO DE PROTECCIÓN G-II	CONTORNO DE PROTECCIÓN DO BEN CATALOGADO
CAMIÑO PRIMITIVO	VESTIÑOS HISTÓRICOS	PROTECCIÓN DO CAMIÑO (30m.)
		TERRITORIO HISTÓRICO

HÓRREO			
Núcleo	A GRAÑA		
Parroquia	CARBALLIDO (Sta. María)		
Coordenadas UTM UTM-ED50 (EPSG:3209)	X : 651683	Y : 4789310	Z : 712
Escala : 1/2000	Ref. : 04 / 3-09		



A SECRETARIA ACCIDENTAL,  
ASDO.: OLGA LANDEIRA BURGUE



Nº DE HOJA: 04952

**CATÁLOGO DE BENS PROTEXIDOS**  
**CONSTRUCCIÓN ETNOGRÁFICAS**

<b>SITUACIÓN E ACCESO:</b> Atópase no núcleo de A Graña. O acceso é bo.
<b>ADSCRIPCIÓN TIPOLÓXICA:</b> Hórreo
<b>PROTECCIÓN:</b> ESTRUCTURAL
<b>CONSERVACIÓN:</b> Ruínas
<b>TITULARIDADE:</b> Privada
<b>ORDENANZA:</b> Solo Núcleo Rural Tradicional Protección
<b>DESCRIPCIÓN:</b> Edificación situada á beira dun vial público no núcleo de Carballido. Hórreo de planta rectangular sobre un muro de pedra e sobre catro pés de madeira con tomaratos. Estrutura e cerramento de madeira, o cerramento está formado por táboas de madeira colocadas de forma vertical. Cuberta totalmente en ruínas. Cunha acusada inclinación que ameaza ruína.
<b>OBRAS PERMITIDAS:</b> Mantemento, Conservación, Restauración, Consolidación e Rehabilitación.
<b>MEDIDAS DE PROTECCIÓN E MELLORAS:</b> - Restauración integral.



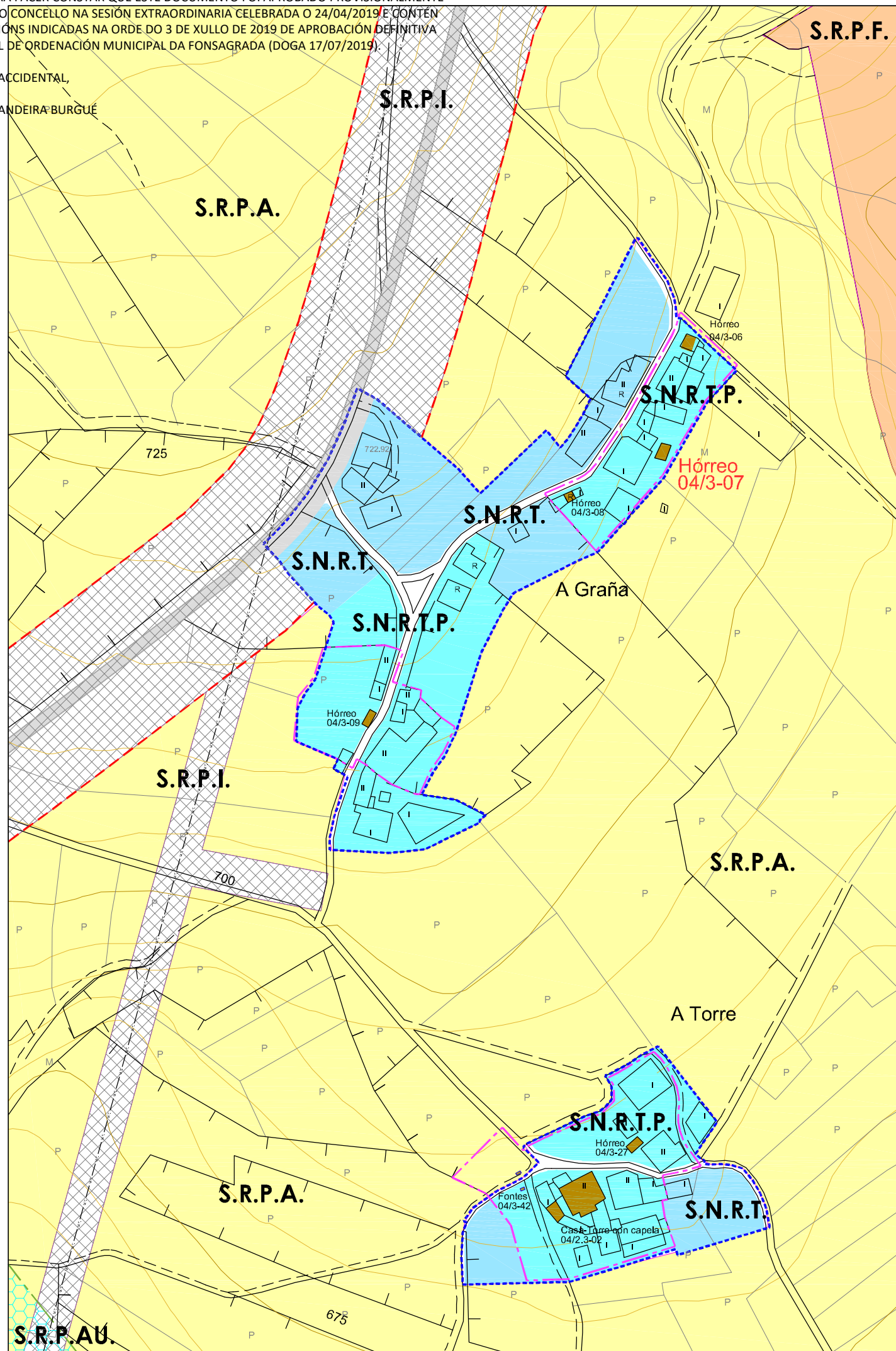
<b>GA27018055</b> S.I.C. PROTECCIÓN INTEGRAL G-I	<b>GA27018054</b> XACEMENTOS ARQUEOLÓXICOS PROTECCIÓN INTEGRAL G-II	<b>2.1-05</b> ELEMENTO CATALOGADO
CONTORNO DE PROTECCIÓN G-I-2	CONTORNO DE PROTECCIÓN G-II	CONTORNO DE PROTECCIÓN DO BEN CATALOGADO
CAMIÑO PRIMITIVO	VESTIÑOS HISTÓRICOS	PROTECCIÓN DO CAMIÑO (30m.)
		TERRITORIO HISTÓRICO


HÓRREO			
Núcleo	A GRAÑA		
Parroquia	CARBALLIDO (Sta. María)		
Coordenadas UTM UTM-ED50 (EPSG:3209)	X : 651767	Y : 4789403	Z : 712
Escala : 1/2000	<b>Ref. : 04 / 3-08</b>		



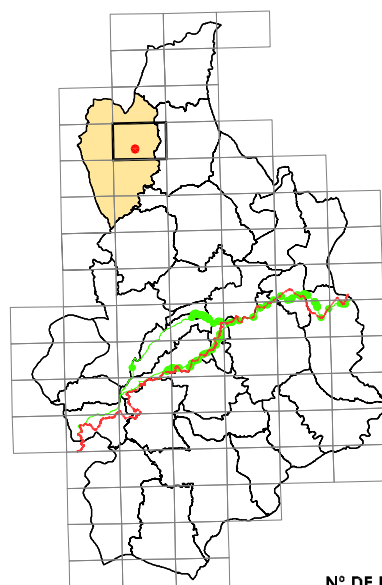
DILIXENCIA PARA FACER CONSTAR QUE ESTE DOCUMENTO FOI APROBADO PROVISIONALMENTE POLO PLENO DO CONCELLO NA SESIÓN EXTRAORDINARIA CELEBRADA O 24/04/2019 E CONTÉN AS MODIFICACIÓNS INDICADAS NA ORDE DO 3 DE XULLO DE 2019 DE APROBACIÓN DEFINITIVA DO PLAN XERAL DE ORDENACIÓN MUNICIPAL DA FONSAGRADA (DOGA 17/07/2019).

A SECRETARIA ACCIDENTAL,  
ASDO.: OLGA LANDEIRA BURGUE





PLAN XERAL DE ORDENACIÓN MUNICIPAL  
CONCELLO DE A FONSAGRADA



Nº DE HOJA: 04952

**CATÁLOGO DE BENS PROTEXIDOS**

**CONSTRUCCIÓN ETNOGRÁFICAS**

SITUACIÓN E ACCESO : Atópase no núcleo de A Graña. O acceso é bo.

ADSCRIPCIÓN TIPOLÓXICA : Construcción Tradicional

PROTECCIÓN : INTEGRAL

CONSERVACIÓN : Regular

TITULARIDADE: Privada

**ORDENANZA:** Solo Núcleo Rural Tradicional Protección..

DESCRICIÓN: Edificación situada preto dun vial público no núcleo de A Graña.  
Hórreo de planta rectangular situada sobre dúas cepas de mampostería de xisto, sobre as que se apoian dúas vigas de madeira sobre as que se colocan o entarimado do piso e o cerramento de mampostería de xisto.  
Na fachada principal atópase a porta de entrada en unha xanela. Cuberta de lousa a catro augas con estrutura de vigas de madeira. Escalreira de acceso de pedra.

**OBRAS PERMITIDAS:** Mantemento, Conservación, Restauración e Consolidación.

**MEDIDAS DE PROTECCIÓN E MELLORAS:**  
- Reposición elementos orixinais alterados.

<p><b>GA27018055</b></p> <p>S.I.C.</p> <p>PROTECCIÓN INTEGRAL G-I</p>	<p>CONTORNO DE PROTECCIÓN G-I-2</p>	<p>CAMIÑO PRIMITIVO</p> <p>VESTIÑOS HISTÓRICOS</p>
<p><b>GA27018054</b></p> <p>XACEMENTOS ARQUEOLÓXICOS</p> <p>PROTECCIÓN INTEGRAL G-II-1</p>	<p>CONTORNO DE PROTECCIÓN G-II</p>	<p>PROTECCIÓN DO CAMIÑO ( 30m.)</p>
<p><b>2.1-05</b></p> <p>ELEMENTO CATALOGADO</p>	<p>CONTORNO DE PROTECCIÓN DO BEN CATALOGADO</p>	<p>TERRITORIO HISTÓRICO</p>

HÓRREO			
Núcleo	A GRAÑA		
Parroquia	CARBALLIDO (Sta. María)		
Coordenadas UTM UTM:ED50 ( EPSG:3209)	X : 651806	Y : 4789422	Z : 707
Escala : 1/2000	<b>Ref. : 04 / 3-07</b>		

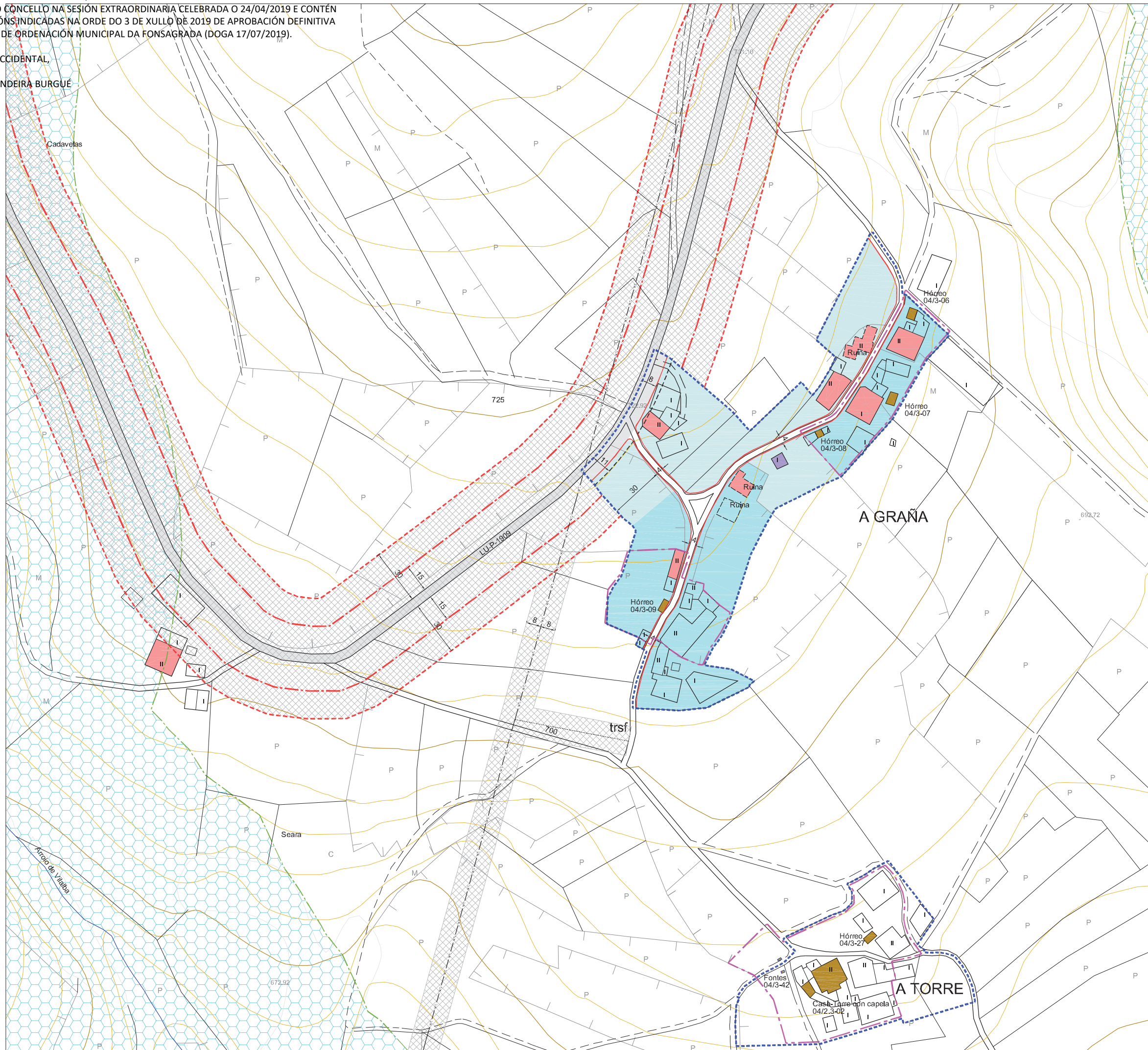
DISEÑO: S.L.  
ARQUITECTURA, TERRITORIO Y MEDIO AMBIENTE, S.L.



DILIXENCIA PARA FACER CONSTAR QUE ESTE DOCUMENTO FOI APROBADO PROVISIONALMENTE POLO PLENO DO CONCELLO NA SESIÓN EXTRAORDINARIA CELEBRADA O 24/04/2019 E CONTÉN AS MODIFICACIÓNS INDICADAS NA ORDE DO 3 DE XULLO DE 2019 DE APROBACIÓN DEFINITIVA DO PLAN XERAL DE ORDENACIÓN MUNICIPAL DA FONSAGRADA (DOGA 17/07/2019).

A SECRETARIA ACCIDENTAL,

ASDO.: OLGA LANDEIRA BURGUE





**PLAN XERAL DE ORDENACIÓN MUNICIPAL**  
**CONCELLO DE A FONSAGRADA**



**DELIMITACIÓN DO SOLO DE NÚCLEO RURAL**  
Superficie Núcleo : 18.635m<sup>2</sup>.

<span style="display:inline-block; width:15px; height:15px; background-color: #f08080;"></span> VIVENDA TRADICIONAL	<span style="display:inline-block; width:15px; height:15px; background-color: #800080;"></span> VIVENDA NOVA
---	--

**ORDENANZAS EN SOLO DE NÚCLEO RURAL**

<span style="display:inline-block; width:20px; height:20px; background-color: #add8e6;"></span> NÚCLEO RURAL TRADICIONAL	<span style="display:inline-block; width:20px; height:20px; background-color: #add8e6;"></span> NÚCLEO RURAL TRADICIONAL - PROTECCIÓN
--	---

Nº de Viv. Existentes = 9  
Nº Max. de Viv. Edificables = 5 / Parcela Min. = 800m<sup>2</sup>  
Grao de consolidación do núcleo tradicional : 67.6%

**DOTACIÓNS LOCAIS E SISTEMAS XERAIS**

<span style="display:inline-block; width:15px; height:15px; background-color: #ffcc00;"></span> DOTACIÓN LOCAL	<span style="display:inline-block; width:15px; height:15px; background-color: #d2b48c;"></span> SISTEMA XERAL
<ul style="list-style-type: none"> <li>C: Sociocultural C=0,2m<sup>2</sup>/15m<sup>2</sup>.</li> <li>E: Educativo E=0,1m<sup>2</sup>/15m<sup>2</sup>.</li> <li>R: Recreativo R=10m<sup>2</sup>/1.95m<sup>2</sup>.</li> </ul>	<ul style="list-style-type: none"> <li><span style="display:inline-block; width:15px; height:15px; background-color: #90ee90;"></span> ZONAS VERDES E ESPAZOS LIBRES</li> <li><span style="display:inline-block; width:15px; height:15px; background-color: #d3d3d3;"></span> INFRAESTRUCTURAS E COMUNICACIÓNS</li> </ul>

**ALIANCIÓNS E RASANTES**

- ALIANCIÓN DO VIAL
- ALIANCIÓN DO VIAL REGULARIZADA
- LIÑA DE RETRANQUEO (3m. CON RESPECTO AO PECHO DE PARCELA)
- ANCHO DO VIAL (E = Existente)

**SOLO RÚSTICO DE PROTECCIÓN**

<span style="display:inline-block; width:20px; height:20px; background-color: #90ee90;"></span> S.R.P.E.N. Solo Rústico Protección Espacios Naturais	<span style="display:inline-block; width:20px; height:20px; border: 1px dashed green;"></span> S.R.P.A.U. Solo Rústico Protección Augas
<span style="display:inline-block; width:20px; height:20px; border: 1px dashed grey;"></span> S.R.P.I. Solo Rústico Protección Infraestruturas	<span style="display:inline-block; width:20px; border-bottom: 2px dashed red;"></span> LIÑA DE AFECIÓN

**PROTECCIÓN DE BENS CATALOGADOS**

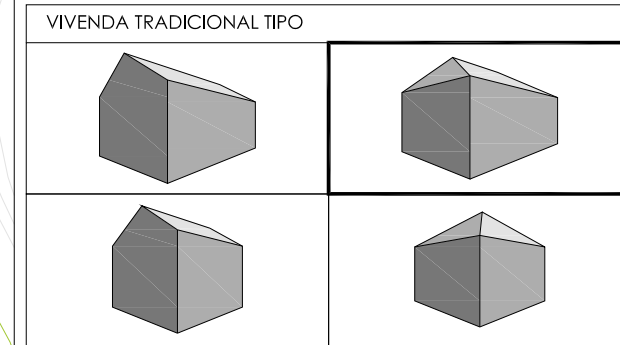
<span style="display:inline-block; width:20px; height:20px; background-color: #ff4500;"></span> GA27018055 B.I.C. PROTECCIÓN INTEGRAL G-I	<span style="display:inline-block; width:20px; height:20px; border: 2px dashed purple;"></span> CONTORNO DE PROTECCIÓN G-II	<span style="display:inline-block; width:20px; border-bottom: 2px solid orange;"></span> CAMIÑO PRIMITIVO
<span style="display:inline-block; width:20px; height:20px; background-color: #ffa500;"></span> GA27018054 XACEMENTOS ARQUEOLÓXICOS PROTECCIÓN INTEGRAL G-I	<span style="display:inline-block; width:20px; height:20px; border: 2px solid purple;"></span> CONTORNO DE PROTECCIÓN G-II	<span style="display:inline-block; width:20px; border-bottom: 2px dashed orange;"></span> VESTIARIOS HISTÓRICOS
<span style="display:inline-block; width:20px; height:20px; background-color: #800000;"></span> 2.1-05 ELEMENTO CATALOGADO	<span style="display:inline-block; width:20px; height:20px; border: 2px dashed purple;"></span> CONTORNO DE PROTECCIÓN DO ELEMENTO CATALOGADO	<span style="display:inline-block; width:20px; border-bottom: 2px dashed orange;"></span> PROTECCIÓN DO CAMIÑO (30 m.)
		<span style="display:inline-block; width:20px; border-bottom: 2px dashed orange;"></span> TERRITORIO HISTÓRICO

**DELIMITACIÓN DE NÚCLEOS RURAIS**

NÚCLEO	A GRAÑA	Nº PLANO:
PARROQUIA	CARBALLIDO ( Sta. María )	04/03
COORDENADAS	X: 651707 / Y: 4789361 / Z: 715	E: 1/2000

DIVISA, S.L.  
ARQUITECTURA, TERRITORIO Y MEDIO AMBIENTE. S.L.





CLASIFICACIÓN ARQUITECTÓNICA

1ª CATEGORÍA Núcleo con alteración mínima nas edificacións tradicionais.	
2ª CATEGORÍA Núcleo con alteracións edificatorias inferiores ó 25% do total construído.	
3ª CATEGORÍA Núcleo con alteracións edificatorias inferiores ó 50% do total construído.	X
4ª CATEGORÍA Núcleo con escaso valor arquitectónico.	

**CARACTERÍSTICAS DEMOGRÁFICAS E PRODUCTIVAS**

**Nº DE HABITANTES**  
\*Datos do IGE

ANO 2000 :	<b>21</b>	ANO 2014 :	<b>13</b>
------------	-----------	------------	-----------

**Nº DE VIVENDAS**

<b>10</b>	TRADICIONAIS	Ocupada	6
		Segunda Vivenda	0
		Baleira	1
	NON TRADICIONAIS	Ocupada	0
		Segunda Vivenda	1
		Baleira	0
RUINA		2	

**Nº DE EDIFICIOS AGROPECUARIOS**

<b>37</b>	TRADICIONAIS	20
	NON TRADICIONAIS	14
	RUINA	3

**ORIENTACIÓN PRODUCTIVA**

AGROPECUARIA	X
AGROFORESTAL	
SERVICIOS	
INDUSTRIAL	

OBSERVACIÓNS :



VIVENDA TRADICIONAL	EDIFICIO AGROPECUARIO TRADICIONAL	EDIFICIO PÚBLICO
VIVENDA NON TRADICIONAL	EDIFICIO AGROPECUARIO NOVO	USOS TERCIARIOS
ANEXOS VIVENDA	EDIFICIO EN RUINA	VIAIS ESTRUTURANTES

**INFRAESTRUCTURA VIARIA :**

Rede Primaria Básica
Rede Secundaria
Rede Deputacións e Concello
Pistas asfaltadas
Camiños

**ABASTECIMENTO :**

Rede de abastecemento
Depósito de auga
Fontes e Pozos

**SANEAMENTO :**

Rede de saneamento
Punto de verquido
Depuración

**ELECTRICIDADE :**

Liñas eléctricas media e alta tensión
Transformador
Alumeado

**ENTIDADES POBOACIONAIS - INFORMACIÓN**

NÚCLEO	<b>A GRAÑA</b>	Nº PLANO:	<b>04/03-B</b>
PARROQUIA	<b>CARBALLIDO ( Sta. María )</b>	COORDENADAS	X: 651707 / Y: 4789361 / Z: 715
		E:	<b>1/2000 - 1/4000</b>