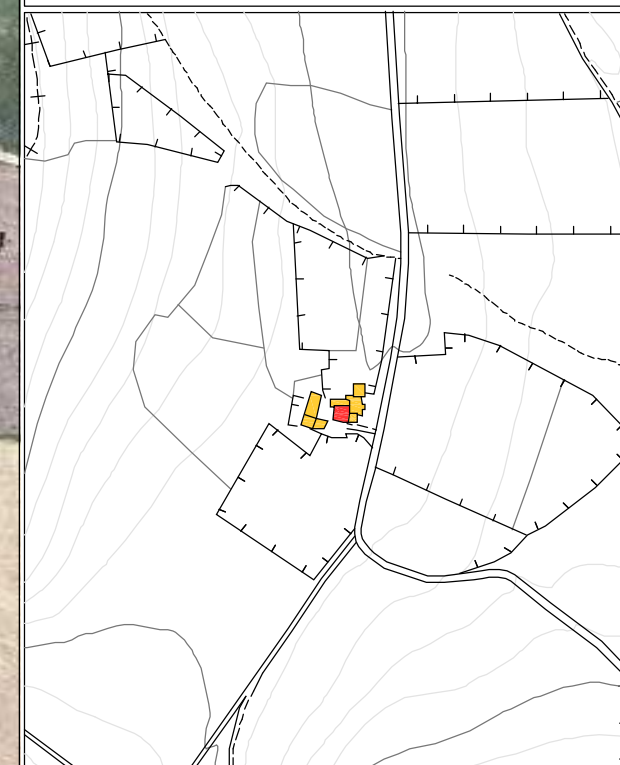
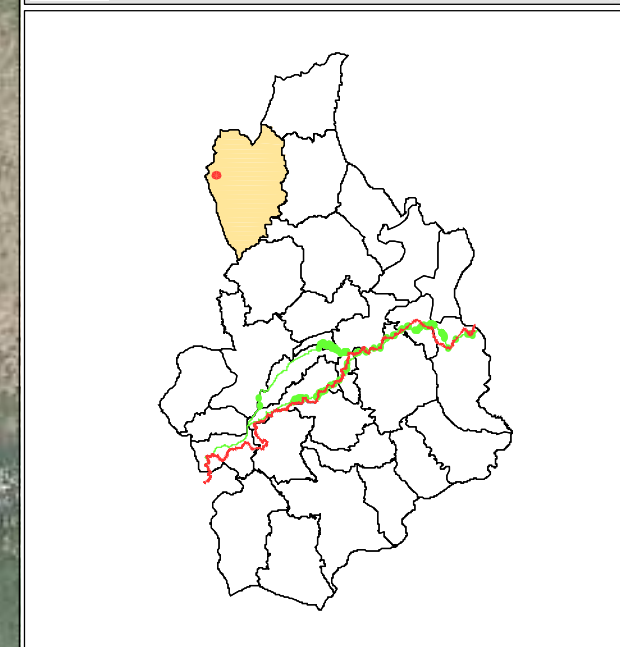
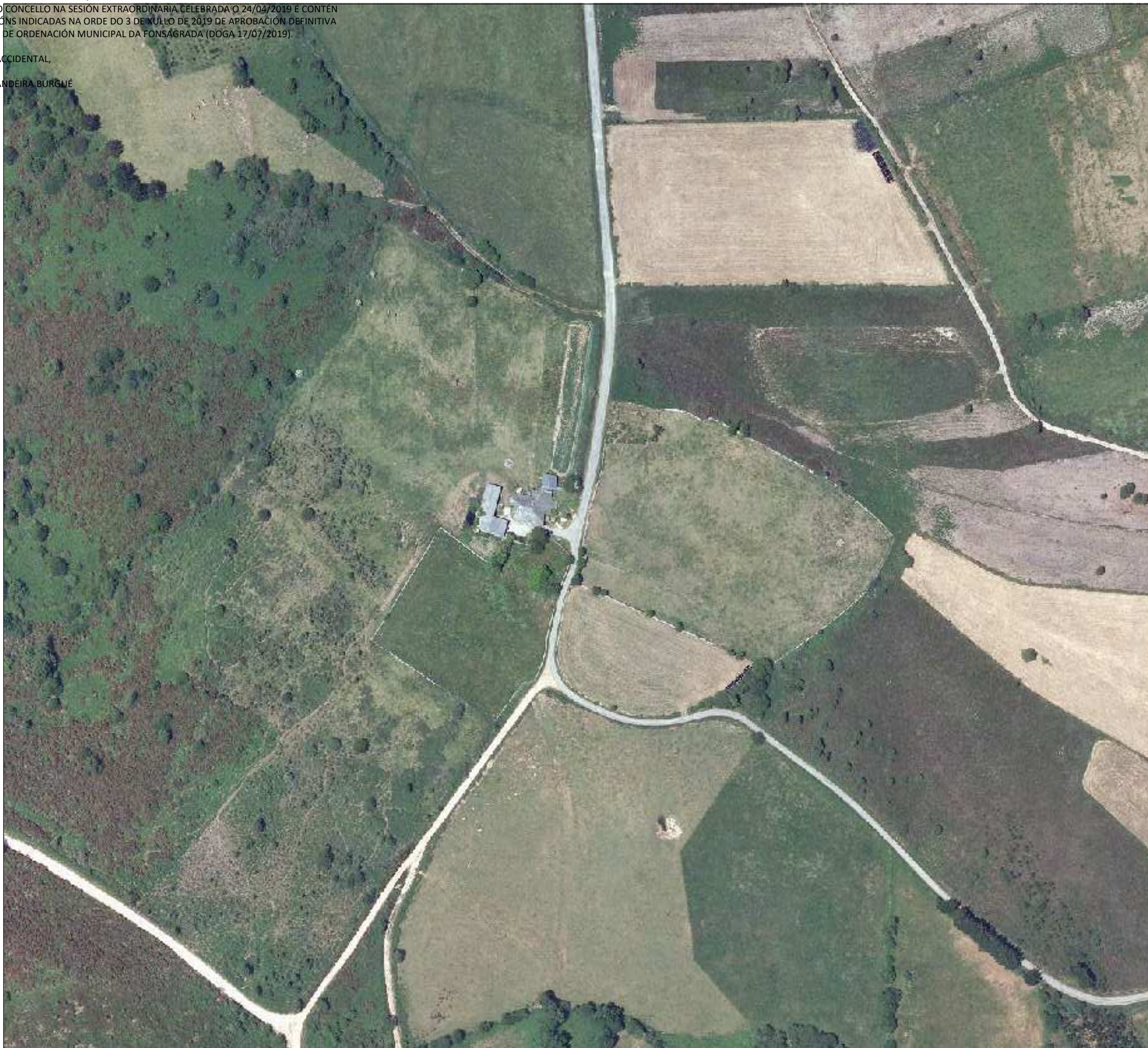


DILIXENCIA PARA FACER CONSTAR QUE ESTE DOCUMENTO FOI APROBADO PROVISIONALMENTE POLO PLENO DO CONCELLO NA SESIÓN EXTRAORDINARIA CELEBRADA O 24/04/2019 E CONTÉN AS MODIFICACIÓNS INDICADAS NA ORDE DO 3 DE XUÑO DE 2019 DE APROBACIÓN DEFINITIVA DO PLAN XERAL DE ORDENACIÓN MUNICIPAL DA FONSAGRADA (DOGA 17/07/2019).

A SECRETARIA ACCIDENTAL,

ASDO.: OLGA LANDEIRA BURGUE



**CARACTERÍSTICAS MORFO-ESTRUTURAIS E DE SITUACIÓN**

Distancia á Capital do Concello	1-2 Kilómetros	
	2-4 Kilómetros	
	4-6 Kilómetros	
	>6 Kilómetros	<b>X</b>
Disposición Topográfica	Montaña	
	Media ladeira	<b>X</b>
	Val	
Estrutura morfolóxica	Nuclear con caserío denso	
	Nuclear con caserío claro	<b>X</b>
	Polinuclear con caserío denso	
	Polinuclear con caserío claro	
	Nuclear en nebulosa	

**ENTIDADES POBOACIONAIS - INFORMACIÓN**

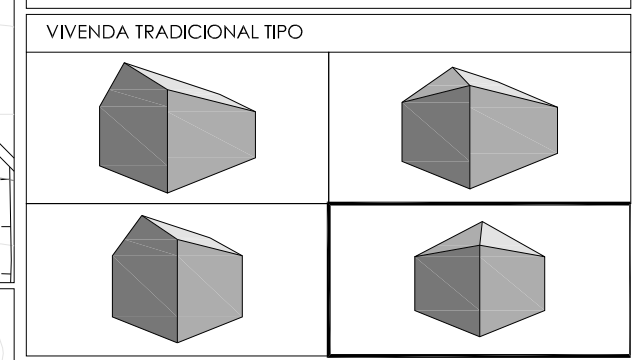
NÚCLEO	<b>A VALIÑA DAS OVELLAS</b>	Nº PLANO:
PARROQUIA	<b>CARBALLIDO ( Sta. María )</b>	<b>04/14-A</b>
COORDENADAS	X: 648845 / Y: 4789164 / Z: 825	E: 1/2000

A SECRETARIA ACCIDENTAL,  
ASDO.: OLGA LANDEIRA BURGUE



**PLAN XERAL DE ORDENACIÓN MUNICIPAL**  
**CONCELLO DE A FONSAGRADA**

- VIVENDA TRADICIONAL
- VIVENDA NON TRADICIONAL
- ANEXOS VIVENDA
- EDIFICIO AGROPECUARIO TRADICIONAL
- EDIFICIO AGROPECUARIO NOVO
- EDIFICIO EN RUINA
- EDIFICIO PÚBLICO
- USOS TERCIARIOS
- VIAS ESTRUTURANTES



CLASIFICACIÓN ARQUITECTÓNICA

1ª CATEGORÍA Núcleo con alteración mínima nas edificacións tradicionais.	
2ª CATEGORÍA Núcleo con alteracións edificatorias inferiores ó 25% do total construído.	<b>X</b>
3ª CATEGORÍA Núcleo con alteracións edificatorias inferiores ó 50% do total construído.	
4ª CATEGORÍA Núcleo con escaso valor arquitectónico.	

- INFRAESTRUCTURA VIARIA :
- Rede Primaria Básica
  - Rede Secundaria
  - Rede Deputacións e Concello
  - Pistas asfaltadas
  - Camiños
- ELECTRICIDADE
- - - Liñas eléctricas media e alta tensión
  - T Transformador
  - Alumeado
- ABASTECIMENTO
- Rede de abastecimento
  - Depósito de auga
  - Fontes e Pozos
- SANEAMENTO
- Rede de saneamiento
  - Punto de verquido
  - Depuración

**CARACTERÍSTICAS DEMOGRÁFICAS E PRODUCTIVAS**

<b>Nº DE HABITANTES</b> *Datos do IGE		<b>Nº DE VIVENDAS</b>  <b>1</b>	<b>Nº DE EDIFICIOS AGROPECUARIOS</b>		<b>ORIENTACIÓN PRODUCTIVA</b>	<b>AGROPECUARIA</b> X	
ANO 2000	ANO 2014		TRADICIONAIS	5		AGROFORESTAL	
<b>2</b>	<b>2</b>		NON TRADICIONAIS	0		SERVICIOS	
			RUINA	0	INDUSTRIAL		
			Ocupada	1			
			Segunda Vivenda	0			
			Baleira	0			
			Ocupada	0			
			Segunda Vivenda	0			
			Baleira	0			
			Baleira	0			

OBSERVACIÓNS :

A entidade poboacional da Valiña das Ovellas consta de unha vivenda polo que non é suficiente para ser delimitado como Núcleo Rural. ( Artigo 13.3 da lei 9/2002 ).

**ENTIDADES POBOACIONAIS - INFORMACIÓN**

NÚCLEO	<b>A VALIÑA DAS OVELLAS</b>	Nº PLANO:
PARROQUIA	<b>CARBALLIDO ( Sta. María )</b>	<b>04/14-B</b>
COORDENADAS	X: 648845 / Y: 4789164 / Z: 825	E: 1/2000 - 1/4000