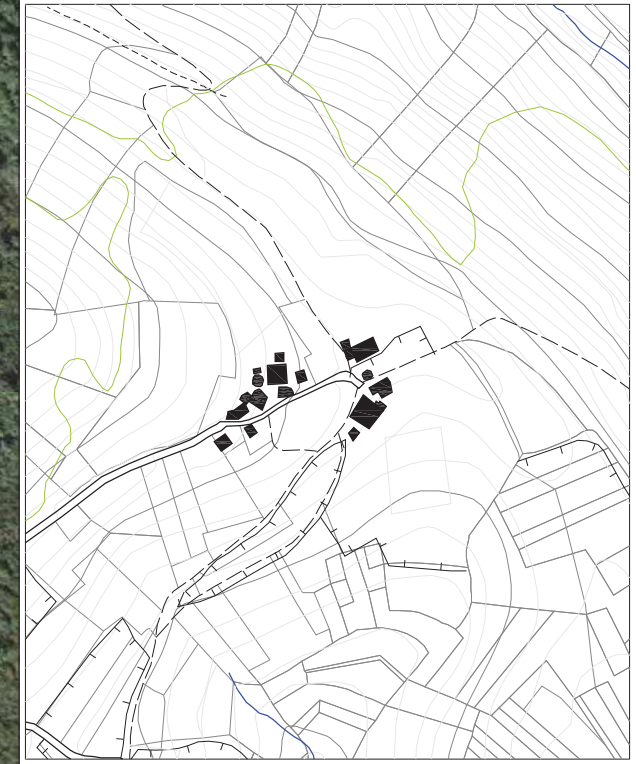
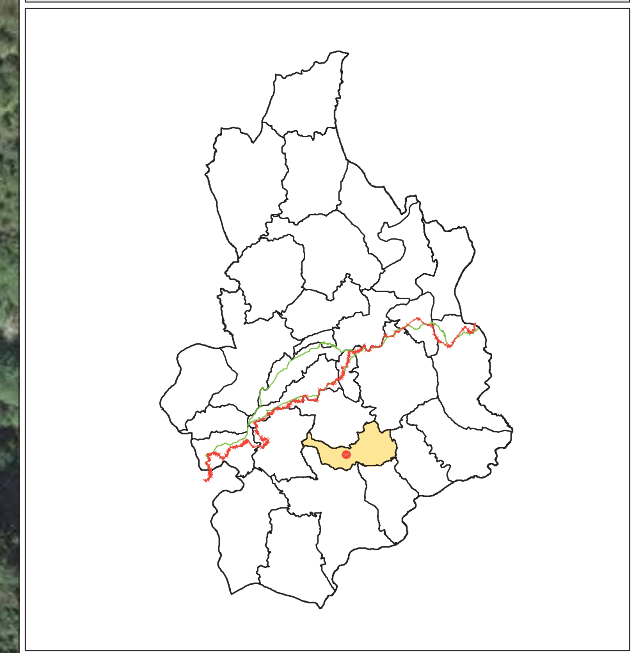


A SECRETARIA ACCIDENTAL,

ASDO.: OLGA LANDEIRA BURGUE



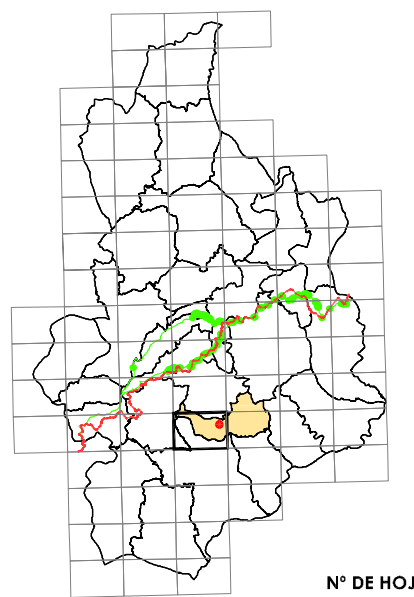
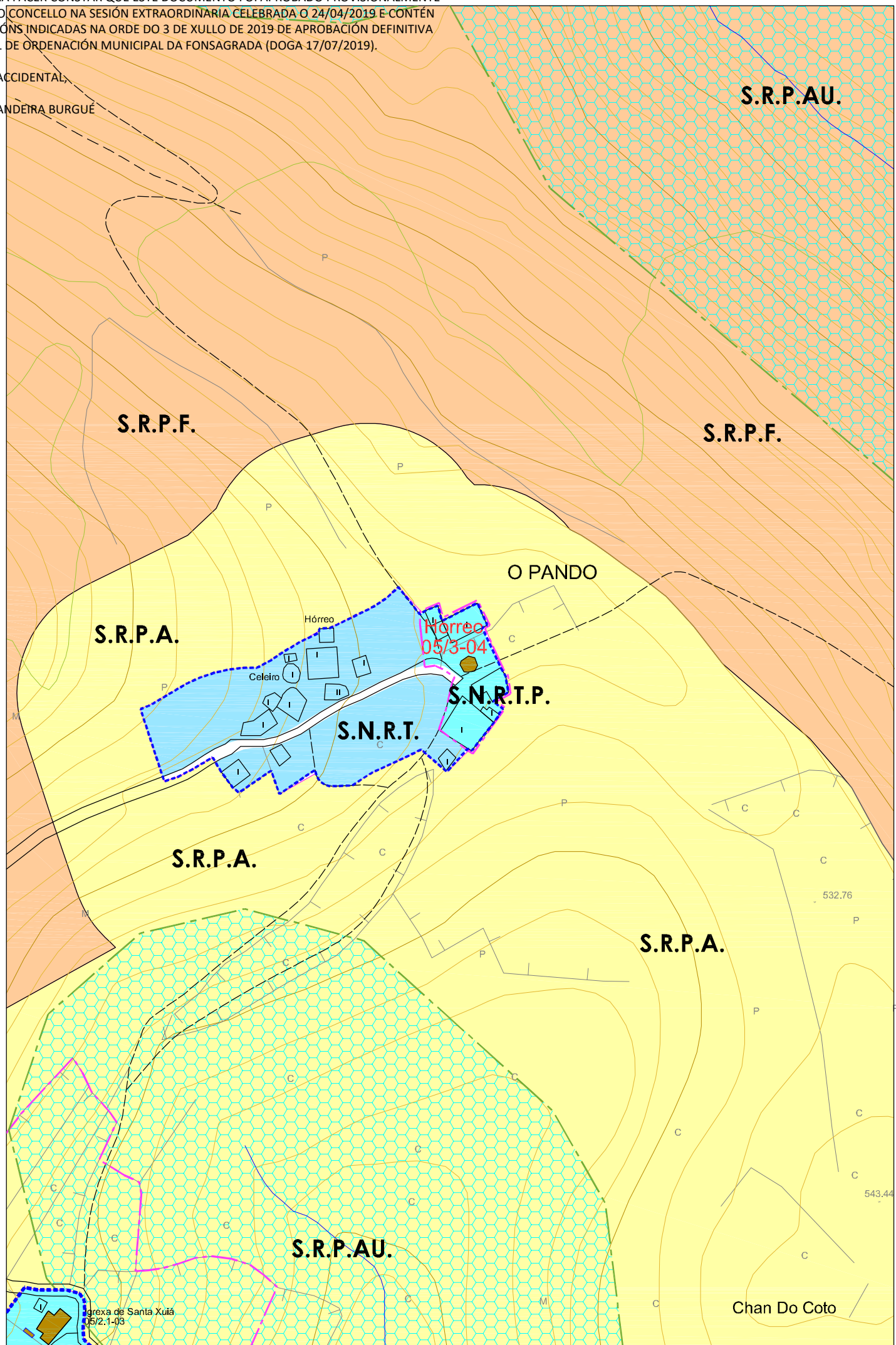
CARACTERÍSTICAS MORFO-ESTRUTURAIS E DE SITUACIÓN		
Distancia á Capital do Concello	1-2 Kilómetros	
	2-4 Kilómetros	
	4-6 Kilómetros	
	>6 Kilómetros	X
Disposición Topográfica	Montaña	
	Media ladeira	X
	Val	
Estrutura morfolóxica	Nuclear con caserío denso	
	Nuclear con caserío claro	X
	Polinuclear con caserío denso	
	Polinuclear con caserío claro	
	Nuclear en nebulosa	

ENTIDADES POBOACIONAIS - INFORMACIÓN

NÚCLEO	O PANDO	Nº PLANO:
PARROQUIA	CEREIXIDO (Santiago)	05/02-A
COORDENADAS	X: 657430 / Y: 4771278 / Z: 550	E: 1/2000

DILIXENCIA PARA FACER CONSTAR QUE ESTE DOCUMENTO FOI APROBADO PROVISIONALMENTE POLO PLENO DO CONCELLO NA SESIÓN EXTRAORDINARIA CELEBRADA O 24/04/2019 E CONTÉN AS MODIFICACIÓNS INDICADAS NA ORDE DO 3 DE XULLO DE 2019 DE APROBACIÓN DEFINITIVA DO PLAN XERAL DE ORDENACIÓN MUNICIPAL DA FONSAGRADA (DOGA 17/07/2019).

A SECRETARIA ACCIDENTAL,
ASDO.: OLGA LANDEIRA BURGUE



Nº DE HOJA: 07453

CATÁLOGO DE BENS PROTEXIDOS

CONSTRUCCIÓN ETNOGRÁFICAS

SITUACIÓN E ACCESO : Atópase no núcleo de O Pando. O acceso é bo.

ADSCRIPCIÓN TIPOLÓXICA : Hórreo Asturiano-Lucense

PROTECCIÓN : INTEGRAL

CONSERVACIÓN : Regular.

TITULARIDADE: Privada

ORDENANZA: Solo Núcleo Rural Histórico Tradicional Patrimonio.

DESCRIPCIÓN: Edificación situada á beira dun vial público no núcleo de O Pando.
Hórreo sobre catro pés de madeira con tornarratos situados sobre catro pilastras de pedra.
A cámara aséntase sobre a grade, que apoia nos tornarratos, e que está formada por catro trabes de considerable sección e por un peche de táboas de madeira colocadas en vertical.
Ten unha única porta de acceso, nun dos lados, entregándose na parte superior a outro conxunto de trabes que apoian nos esteos que forman os esquinais soportando todo o peso da cuberta.
Cuberta a catro augas de fibrocemento con estrutura de vigas de madeira.

OBRAS PERMITIDAS: Mantemento, Conservación, Restauración e Consolidación.

MEDIDAS DE PROTECCIÓN E MELLORAS:
- Substituír cuberta.
- Obras de conservación e mantemento.

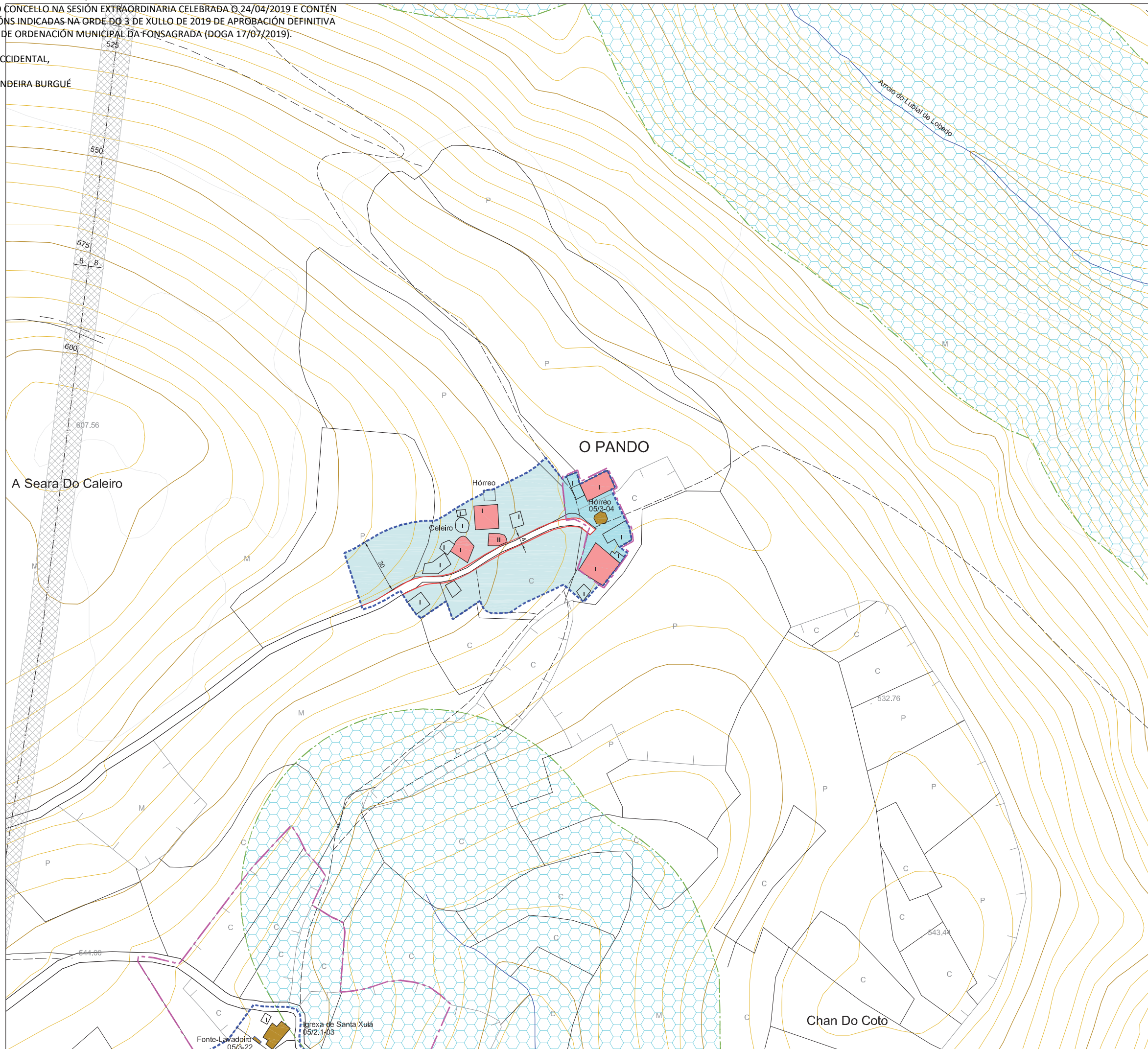
GA27018055 S.I.C. PROTECCIÓN INTEGRAL G-I	GA27018054 XACEMENTOS ARQUEOLÓXICOS PROTECCIÓN INTEGRAL G-II	2.1-05 ELEMENTO CATALOGADO
CAMIÑO PRIMITIVO	VESTIDOS HISTÓRICOS	PROTECCIÓN DO CAMIÑO (30m.)
TERRITORIO HISTÓRICO		

HÓRREO			
Núcleo	O PANDO		
Parroquia	CEREIXIDO (Santiago)		
Coordenadas UTM UTM-ED50 (EPSG:31429)	X : 657465	Y : 4771302	Z : 542
Escala : 1/2000	Ref. : 05 / 3-04		



DILIXENCIA PARA FACER CONSTAR QUE ESTE DOCUMENTO FOI APROBADO PROVISIONALMENTE POLO PLENO DO CONCELLO NA SESIÓN EXTRAORDINARIA CELEBRADA O 24/04/2019 E CONTÉN AS MODIFICACIÓNS INDICADAS NA ORDE DO 3 DE XULLO DE 2019 DE APROBACIÓN DEFINITIVA DO PLAN XERAL DE ORDENACIÓN MUNICIPAL DA FONSAGRADA (DOGA 17/07/2019).

A SECRETARIA ACCIDENTAL,
ASDO.: OLGA LANDEIRA BURGUE





PLAN XERAL DE ORDENACIÓN MUNICIPAL
CONCELLO DE A FONSAGRADA



DELIMITACIÓN DO SOLO DE NÚCLEO RURAL
Superficie Núcleo : 8.081 m².



	VIVENDA TRADICIONAL		VIVENDA NOVA
---	---------------------	---	--------------

ORDENANZAS EN SOLO DE NÚCLEO RURAL


	NÚCLEO RURAL TRADICIONAL		NÚCLEO RURAL TRADICIONAL - PROTECCIÓN
---	---------------------------------	---	--

Nº de Viv. Existentes = 5
Nº Max. de Viv. Edificables = 4 / Parcela Min. = 600m²
Grao de consolidación do núcleo tradicional : 65%

DOTACIÓNS LOCAIS E SISTEMAS XERAIS

	DOTACIÓN LOCAL		SISTEMA XERAL
	EQUIPAMENTOS COMUNITARIOS		ZONAS VERDES E ESPAZOS LIBRES
	INFRAESTRUCTURAS E COMUNICACIÓNS		


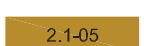
ALINEACIÓNS E RASANTES

 ALINEACIÓN DO VIAL
 ALINEACIÓN DO VIAL REGULARIZADA
 ANCHO DO VIAL (E = Existente)

SOLO RÚSTICO DE PROTECCIÓN

	S.R.P.EN. Solo Rústico Protección Espacios Naturais		S.R.P.AU. Solo Rústico Protección Augas
	S.R.P.I. Solo Rústico Protección Infraestruturas		LIÑA DE AFECCIÓN

PROTECCIÓN DE BENS CATALOGADOS

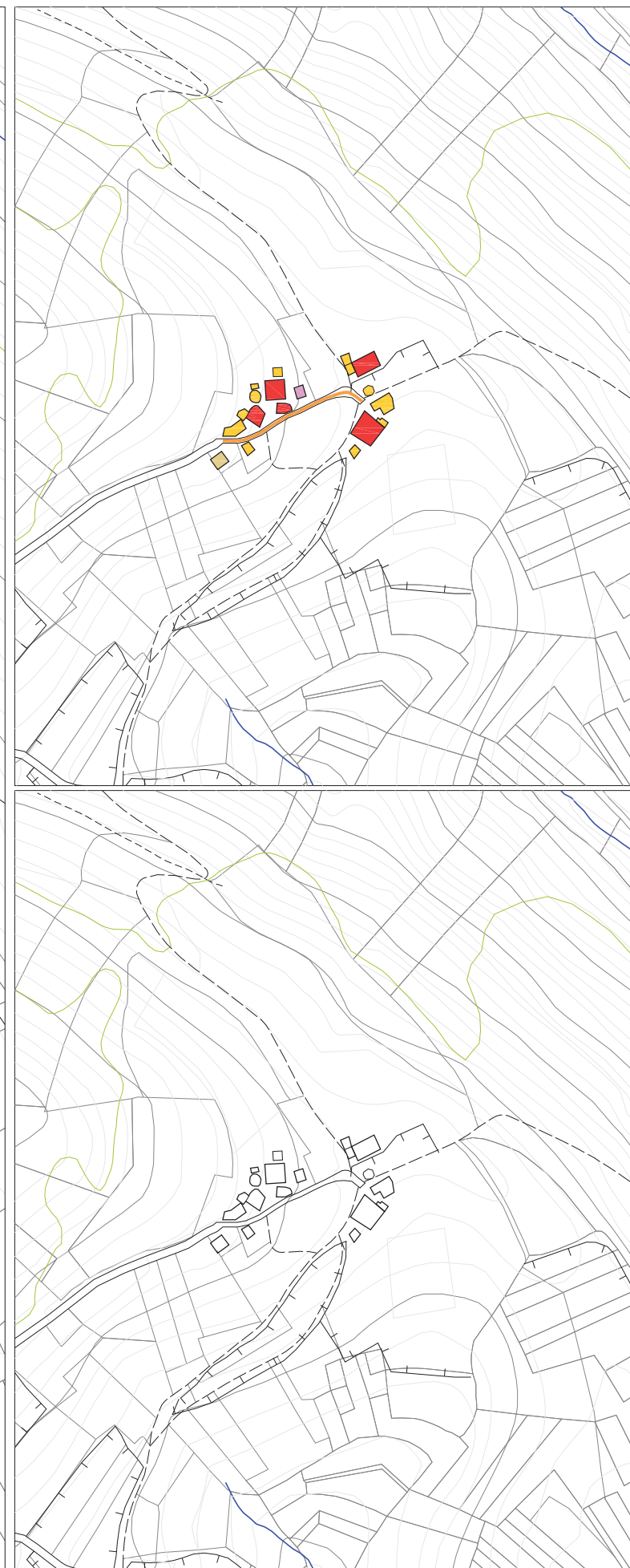
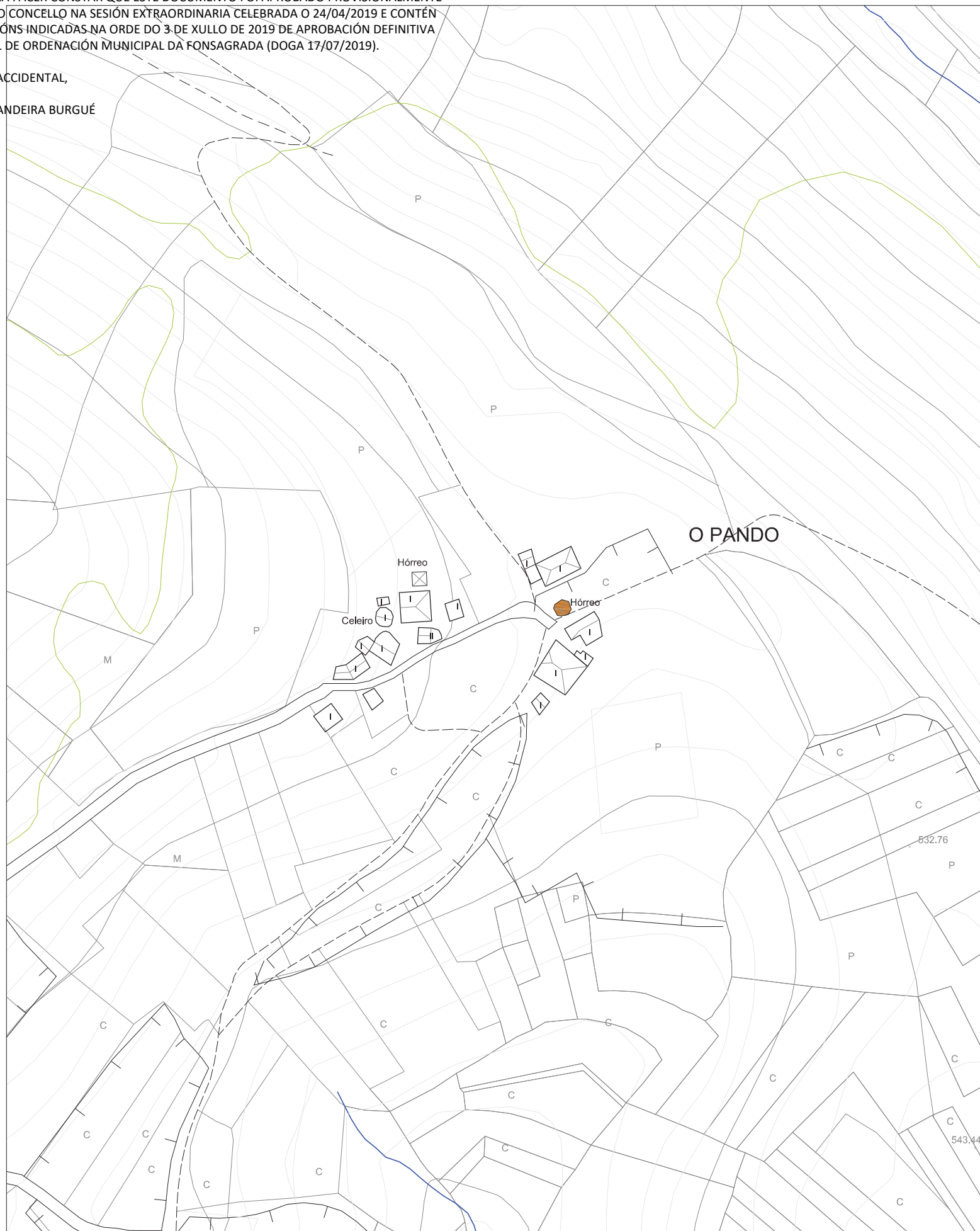
	GA27018055 B.I.C. PROTECCIÓN INTEGRAL G-I		CONTORNO DE PROTECCIÓN G-II		CAMIÑO PRIMITIVO
	GA27018054 XACEMENTOS ARQUEOLÓXICOS PROTECCIÓN INTEGRAL G-I		CONTORNO DE PROTECCIÓN G-III		VESTIARIOS HISTÓRICOS
	2.1-05 ELEMENTO CATALOGADO		CONTORNO DE PROTECCIÓN DO ELEMENTO CATALOGADO		PROTECCIÓN DO CAMIÑO (30 m.)
					TERRITORIO HISTÓRICO

DELIMITACIÓN DE NÚCLEOS RURAIS

NÚCLEO	O PANDO	Nº PLANO:	05/02
PARROQUIA	CEREIXIDO (Santiago)	E:	1/2000
COORDENADAS	X: 657430 / Y: 4771278 / Z: 550		

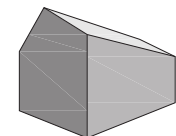
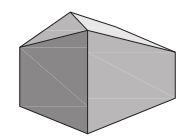
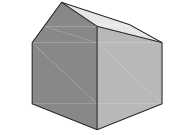
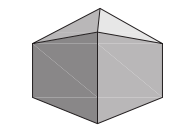
ARQUITECTURA, TERRITORIO Y MEDIO AMBIENTE. SL.

A SECRETARIA ACCIDENTAL,
ASDO.: OLGA LANDEIRA BURGUE



	VIVENDA TRADICIONAL
	VIVENDA NON TRADICIONAL
	ANEXOS VIVENDA
	EDIFICIO AGROPECUARIO TRADICIONAL
	EDIFICIO AGROPECUARIO NOVO
	EDIFICIO EN RUINA
	EDIFICIO PÚBLICO
	USOS TERCIARIOS
	VIAIS ESTRUTURANTES






VIVENDA TRADICIONAL TIPO



CLASIFICACIÓN ARQUITECTÓNICA

1ª CATEGORÍA Núcleo con alteración mínima nas edificacións tradicionais.	
2ª CATEGORÍA Núcleo con alteracións edificatorias inferiores ó 25% do total construído.	X
3ª CATEGORÍA Núcleo con alteracións edificatorias inferiores ó 50% do total construído.	
4ª CATEGORÍA Núcleo con escaso valor arquitectónico.	



INFRAESTRUCTURA VIARIA :

	Rede Primaria Básica
	Rede Secundaria
	Rede Deputacións e Concello
	Pistas asfaltadas
	Camiños



ELECTRICIDADE

	Liñas eléctricas media e alta tensión
	Transformador
	Alumeado

ABASTECIMENTO

	Rede de abastecimento
	Depósito de auga
	Fontes e Pozos

SANEAMENTO

	Rede de saneamiento
	Punto de verquido
	Depuración

CARACTERÍSTICAS DEMOGRÁFICAS E PRODUCTIVAS

Nº DE HABITANTES *Datos do IGE	Nº DE VIVENDAS	TRADICIONAIS	Ocupada 3 Segunda Vivenda 2 Baleira x	Nº DE EDIFICIOS AGROPECUARIOS	TRADICIONAIS 11	ORIENTACIÓN PRODUCTIVA	AGROPECUARIA X
ANO 2000	ANO 2014	NON TRADICIONAIS	Ocupada x Segunda Vivenda x Baleira x	NON TRADICIONAIS 1			AGROFORESTAL
13	4	RUINA	x	12	x		SERVICIOS
							INDUSTRIAL

OBSERVACIÓNS :

ENTIDADES POBOACIONAIS - INFORMACIÓN

NÚCLEO	O PANDO	Nº PLANO:
PARROQUIA	CEREIXIDO (Santiago)	05/02-B
COORDENADAS	X: 657430 / Y: 4771278 / Z: 550	E: 1/2000 - 1/4000

DIEGA, S.L. ARQUITECTURA, TERRITORIO Y MEDIO AMBIENTE, S.L.