

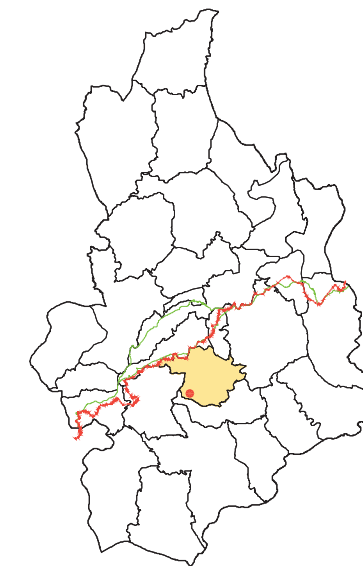
DILIXENCIA PARA FACER CONSTAR QUE ESTE DOCUMENTO FOI APROBADO PROVISIONALMENTE POLO PLENO DO CONCELLO NA SESIÓN EXTRAORDINARIA CELEBRADA O 24/04/2019 E CONTÉN AS MODIFICACIÓNS INDICADAS NA ORDE DO 3 DE XULLO DE 2019 DE APROBACIÓN DEFINITIVA DO PLAN XERAL DE ORDENACIÓN MUNICIPAL DA FONSAGRADA (DOGA 17/07/2019).

A SECRETARIA ACCIDENTAL,

ASDO.: OLGA LANDEIRA BURGUE



**PLAN XERAL DE ORDENACIÓN MUNICIPAL**  
**CONCELLO DE A FONSAGRADA**



**CARACTERÍSTICAS MORFO-ESTRUTURAIS E DE SITUACIÓN**

Distancia á Capital do Concello	1-2 Kilómetros	
	2-4 Kilómetros	
	4-6 Kilómetros	
	>6 Kilómetros	X
Disposición Topográfica	Montaña	
	Media ladeira	X
	Val	
Estrutura morfolóxica	Nuclear con caserío denso	
	Nuclear con caserío claro	X
	Polinuclear con caserío denso	
	Polinuclear con caserío claro	
	Nuclear en nebulosa	

**ENTIDADES POBOACIONAIS - INFORMACIÓN**

NÚCLEO	<b>A PASADA SECA</b>	Nº PLANO:
PARROQUIA	<b>CUÍÑAS (S. Cristovo)</b>	<b>06/09-A</b>
COORDENADAS	X: 655612 / Y: 4772469 / Z: 710	E: 1/2000

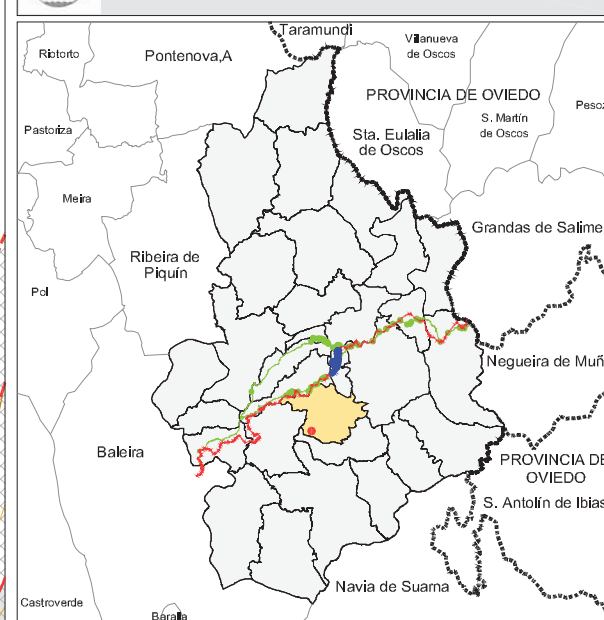
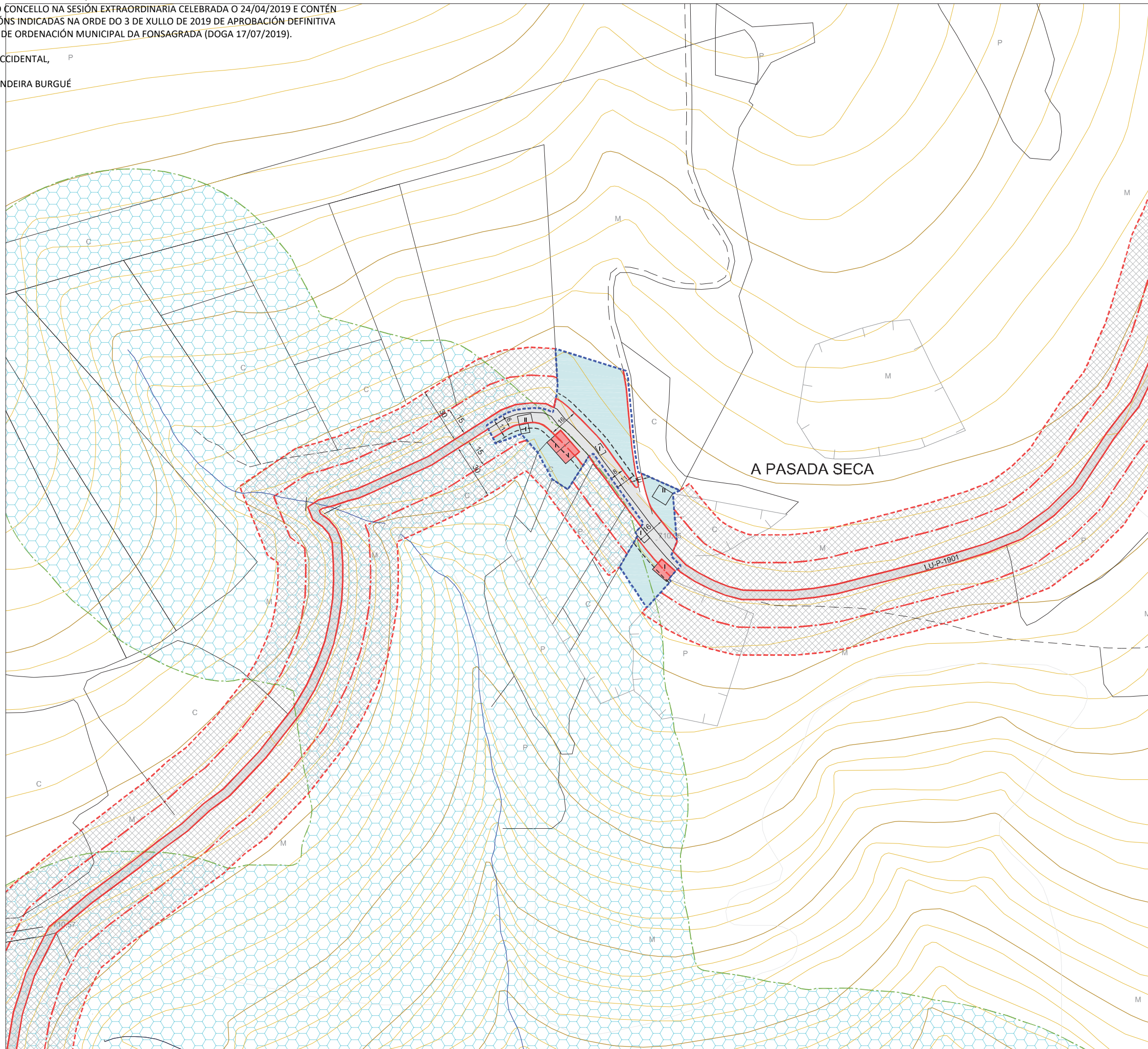
01/15/16



DILIXENCIA PARA FACER CONSTAR QUE ESTE DOCUMENTO FOI APROBADO PROVISIONALMENTE POLO PLENO DO CONCELLO NA SESIÓN EXTRAORDINARIA CELEBRADA O 24/04/2019 E CONTÉN AS MODIFICACIÓNS INDICADAS NA ORDE DO 3 DE XULLO DE 2019 DE APROBACIÓ N DEFINITIVA DO PLAN XERAL DE ORDENACIÓ N MUNICIPAL DA FONSAGRADA (DOGA 17/07/2019).

A SECRETARIA ACCIDENTAL, P

ASDO.: OLGA LANDEIRA BURGUE



DELIMITACIÓ N DO SOLO DE NÚCLEO RURAL  
Superficie Núcleo : 4.756m<sup>2</sup>.

VIVENDA TRADICIONAL (Red square)      VIVENDA NOVA (Purple square)

ORDENANZAS EN SOLO DE NÚCLEO RURAL

NÚCLEO RURAL TRADICIONAL  
Nº de Viv. Existentes = 3  
Nº Max. de Viv. Edificables = 2 / Parcela Min. = 600m<sup>2</sup>  
Grao de consolidacIón do núcleo tradicional : 66%

DOTACIÓ NS LOCAIS E SISTEMAS XERAIS

DOTACIÓ N LOCAL	SISTEMA XERAL
EQUIPAMENTOS COMUNITARIOS (Yellow square)	(Brown square)
ZONAS VERDES E ESPAZOS LIBRES (Green square)	(Light Green square)
INFRAESTRUCTURAS E COMUNICACIÓ NS (Grey square)	(Light Grey square)

ALIÑACIÓ NS E RASANTES

— ALIÑACIÓ N DO VIAL (Red line)  
- - ALIÑACIÓ N DO VIAL REGULARIZADA (Red dashed line)  
- - LIÑA DE RETRANQUEO (3m. CON RESPECTO AO PECHO DE PARCELA ) (Black dashed line)  
10 ANCHO DO VIAL ( E = Existente ) (Black line with 10m scale)

SOLO RÚSTICO DE PROTECCIÓ N

S.R.P.EN. Solo Rústico Protección Espacios Naturais (Green hatched square)  
S.R.P.AU. Solo Rústico Protección Augas (Blue hatched square)  
S.R.P.I. Solo Rústico Protección Infraestructuras (Grey hatched square)  
- - - LIÑA DE AFECCIÓ N (Red dashed line)

PROTECCIÓ N DE BENS CATALOGADOS

GA27018055 B.I.C. PROTECCIÓ N INTEGRAL G-I	CONTORNO DE PROTECCIÓ N G-I-2	CAMIÑO PRIMITIVO
GA27018054 XACEMENTOS ARQUEOLÓ XICOS PROTECCIÓ N INTEGRAL G-I-1	CONTORNO DE PROTECCIÓ N G-III	VESTIÑOS HISTÓ RICOS
2.1-05 ELEMENTO CATALOGADO	CONTORNO DE PROTECCIÓ N DO ELEMENTO CATALOGADO	PROTECCIÓ N DO CAMIÑO (30 m.)
		TERRITORIO HISTÓ RICO

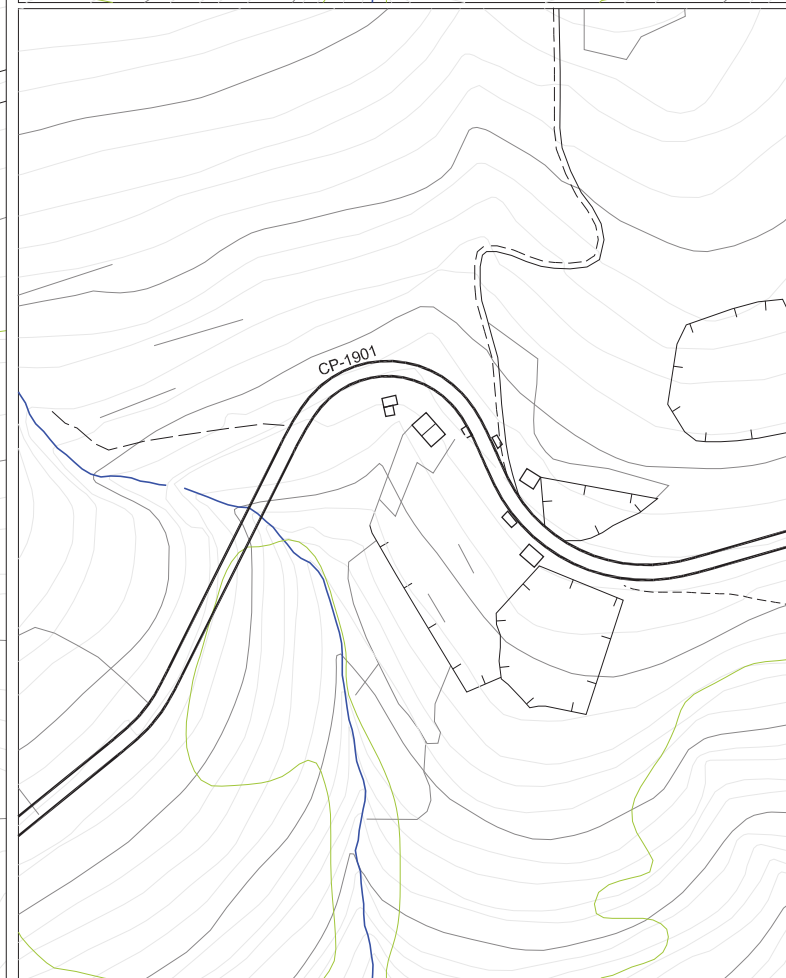
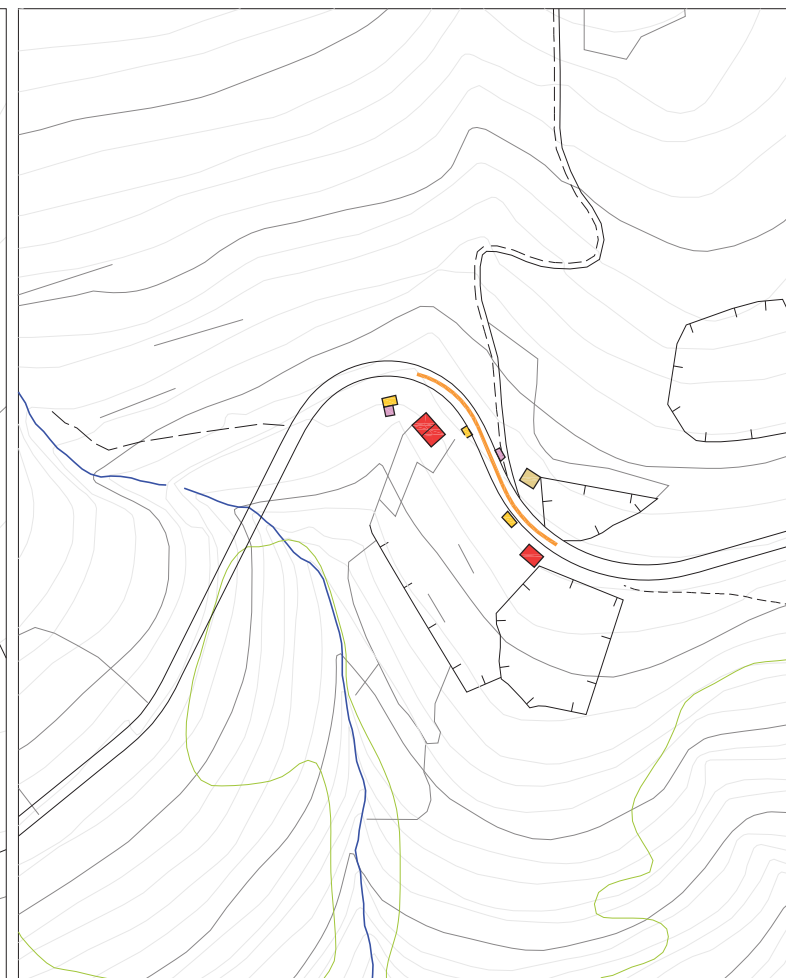
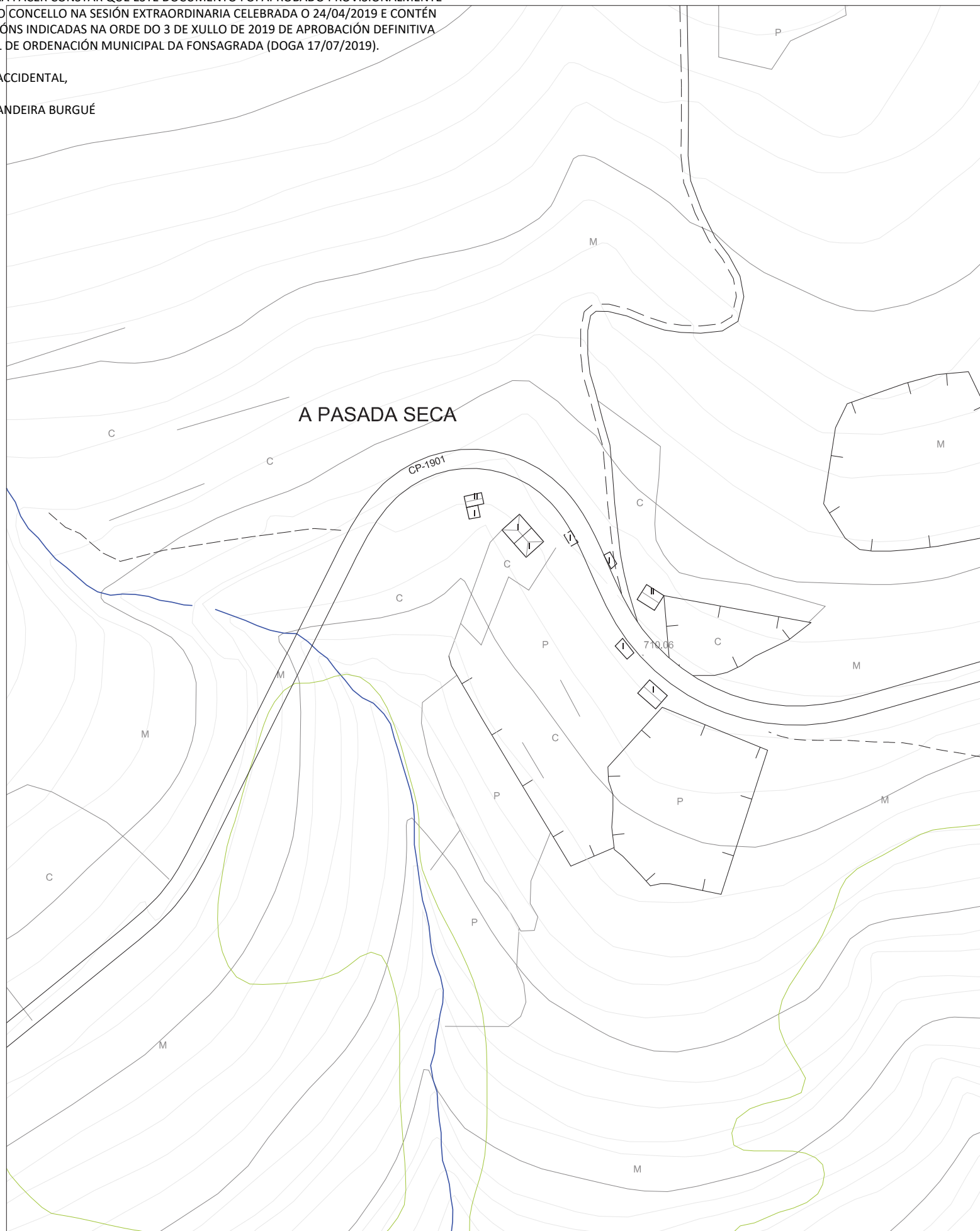
DELIMITACIÓ N DE NÚCLEOS RURAIS

NÚCLEO	A PASADA SECA	Nº PLANO:
PARROQUIA	CUÍÑAS (S. Cristovo)	06/08
COORDENADAS	X: 655612 / Y: 4772469 / Z: 710	E: 1/2000

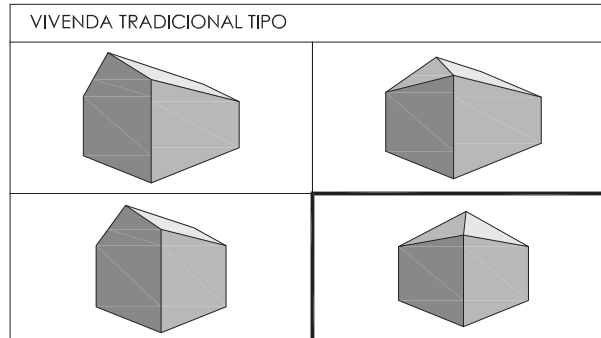


A SECRETARIA ACCIDENTAL,

ASDO.: OLGA LANDEIRA BURGUE



- VIVENDA TRADICIONAL
- VIVENDA NON TRADICIONAL
- ANEXOS VIVENDA
- EDIFICIO AGROPECUARIO TRADICIONAL
- EDIFICIO AGROPECUARIO NOVO
- EDIFICIO EN RUINA
- EDIFICIO PÚBLICO
- USOS TERCIARIOS
- VIAS ESTRUTURANTES



CLASIFICACIÓN ARQUITECTÓNICA

1ª CATEGORÍA Núcleo con alteración mínima nas edificacións tradicionais.	
2ª CATEGORÍA Núcleo con alteracións edificatorias inferiores ó 25% do total construído.	<b>X</b>
3ª CATEGORÍA Núcleo con alteracións edificatorias inferiores ó 50% do total construído.	
4ª CATEGORÍA Núcleo con escaso valor arquitectónico.	

- INFRAESTRUCTURA VIARIA :
- Rede Primaria Básica
  - Rede Secundaria
  - Rede Deputacións e Concello
  - Pistas asfaltadas
  - Camións
- ELECTRICIDADE
- Liñas eléctricas media e alta tensión
  - Transformador
  - Alumeado
- ABASTECIMENTO
- Rede de abastecimento
  - Depósito de auga
  - Fontes e Pozos
- SANEAMENTO
- Rede de saneamento
  - Punto de verquido
  - Depuración

**CARACTERÍSTICAS DEMOGRÁFICAS E PRODUCTIVAS**

<b>Nº DE HABITANTES</b> *Datos do IGE		<b>Nº DE VIVENDAS</b>  <b>3</b>	<b>Nº DE EDIFICIOS AGROPECUARIOS</b>		<b>ORIENTACIÓN PRODUCTIVA</b>	AGROPECUARIA	X
ANO 2000	ANO 2014		TRADICIONAIS	3		AGROFORESTAL	
<b>4</b>	<b>1</b>		NON TRADICIONAIS	1		SERVICIOS	
			RUINA	X	INDUSTRIAL		

OBSERVACIÓNS :

**ENTIDADES POBOACIONAIS - INFORMACIÓN**

NÚCLEO	<b>A PASADA SECA</b>	Nº PLANO:
PARROQUIA	<b>CUÍÑAS (S. Cristovo)</b>	<b>06/09-B</b>
COORDENADAS	X: 655612 / Y: 4772469 / Z: 710	E: 1/2000 - 1/4000

DIVEGA S.L. ARQUITECTURA, TERRITORIO Y MEDIO AMBIENTE S.L.